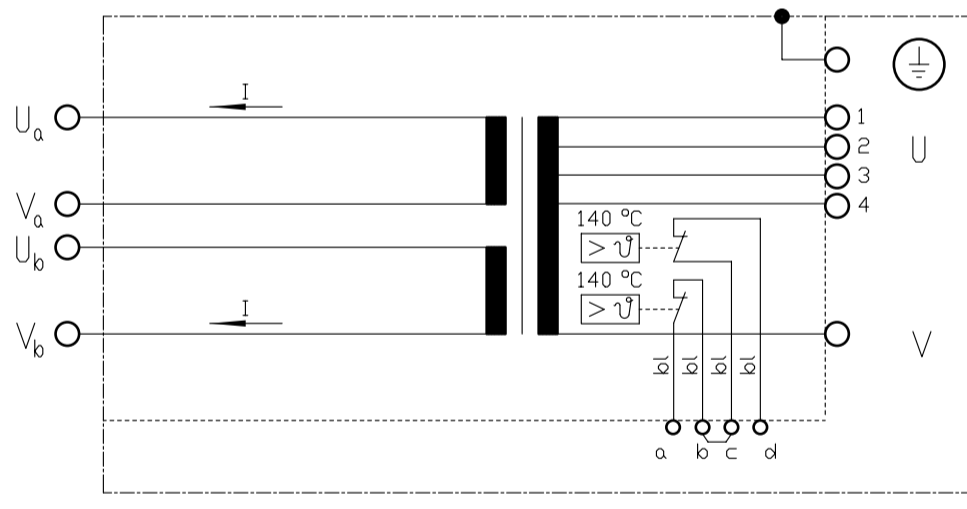


$\sqrt{\quad} = \sqrt{R_a 3,2}$



Klemmen a-b : 1 Temperaturwaechter primaer 140 °C  
 Klemmen c-d : 1 Temperaturwaechter primaer 140 °C  
 Temperaturwaechter ausserhalb der Vergussmasse, in den Klemmen (b-c) in Reihe geschaltet.

Technische Aenderungen vorbehalten

NORM : Expert-Standard Typ:	Primaer- spannung U <sub>IN</sub> / V	Frequenz f / Hz	Primaerdauer- strom max I <sub>1P</sub> / A	Kurzschluss-Werte			Teile-Nummer::			
				Spannung U <sub>cc</sub> %	Leistungsf. cos ϕ <sub>cc</sub>	Strom I <sub>2cc</sub> /kA				
E4-0-10-100-220-T	220	50	322							
E4-0-10-100-380-T	380	50	187							
E4-0-10-100-400-T	400	50	177	5,75	0,74	123	TE100/0323-0			
E4-0-10-100-415-T	415	50	170							
E4-0-10-100-500-T	500	50	141							
Sek-Spannung U <sub>20</sub> / V	Stufe 1	Stufe 2	Stufe 3	Stufe 4	Stufe 5					
	5,0	6,3	8,0	10,0						
Sek-Nennstrom I <sub>50</sub> / kA; X= 50 %	10	Kuehlwassermenge min.: 4 l/min Druckabfall max.: 0,6 bar			<b>Transformator</b> Widerstandsschweissen S <sub>50</sub> / kVA =100; bei X = 50%					
Sek-Dauerstrom I <sub>2P</sub> / kA; X= 100 %	7,1	Fuer Masse ohne Toleranzangaben gelten Abmasse nach DIN 7168-mittel								
Dauerleistung S <sub>p</sub> / kVA; X= 100 %	71	Schutzmassnahmen: DIN; VDE 0113/86; VDE 0545/EN50063 Normen: DIN 44766; 40050; ISD 5826; VDE								
Schutzart		Isolations- klasse	Masse m / kg	Farbe RAL 1004	Ersatz fuer: Zeichnung mit gleicher Nummer vom 28.01.95	1998	Datum	Name	<b>EXPERT</b> MASCHINENBAU GMBH D-64653 LORSCH	E 4
Primaerseite	Sekundaerseite					Gez.	04.05.	He		
IP54	IP 00	F	113	gelb	Gepr.					