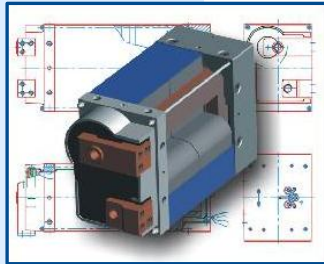
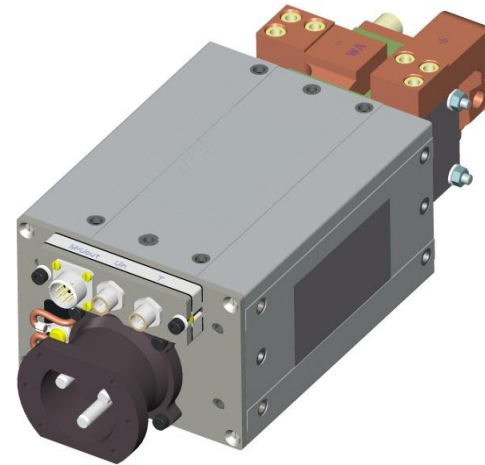


MF-Transformator-Gleichrichtereinheit | Reihe MF2-TMUeR-M8P *MF transformer DC Unit | Series MF2-TMUeR-M8P*



- Integrierte Temperaturüberwachung
integrated temperature switch (T)
- Strommessspule
current sensing coil (M)
- Anschluss für externen Sekundärspannungsabgriff (Ue)
Connection for ext. voltage sensing leads (Ue)
- Integrierter Fehlerstrom-Schutzwiderstand (R)
Integrated residual current resistor (R)



Elektrische Daten MF Transformatorgleichrichtereinheit – Reihe MF2-TMUeR-M8P*
Electrical data MFDC unit – Series MF2-TMUeR-M8P*



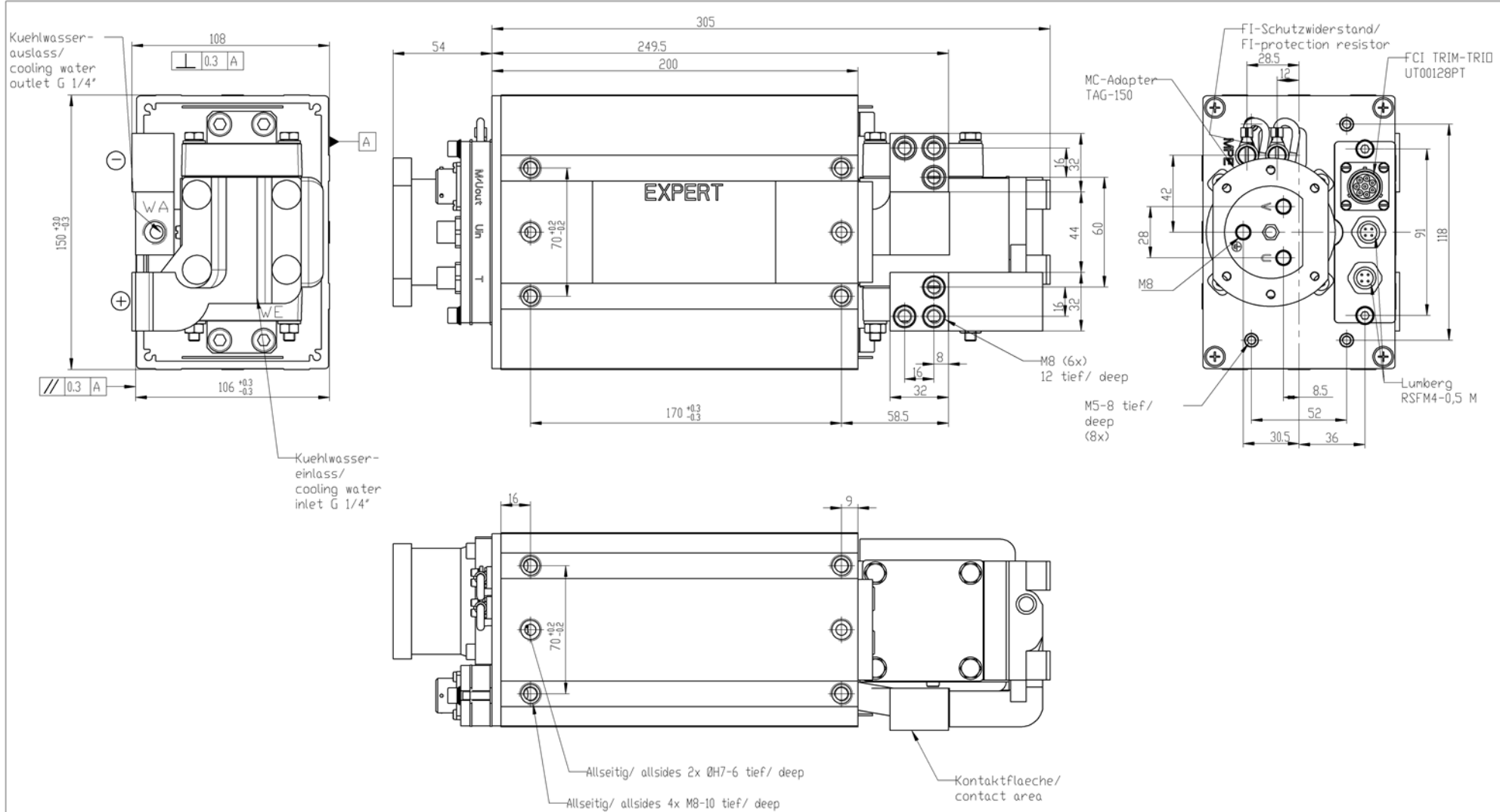
TYP / TYPE				MF2-6,4-5,0-TMUeR-M8P-1B	MF2-8,4-5,0-TMUeR-M8P-1B
Nennspannung / nominal voltage		V		500	
Frequenz / frequency		Hz		1000 –1200	
S ₂₀ (Mittl. Bauleistg. 20% ED) / nominal power at 20%d.f.		kVA		96,4	122,7
S ₅₀ (Mittl. Bauleistg. 50% ED) / nominal power at 50%d.f.		kVA		61,0	77,6
S ₁₀₀ (Mittl. Bauleistg. 100% ED) / nominal power at 100%d.f.		kVA		43,1	54,9
P _d (Dauergleichstr.-leistg.) / permanent DC power		kW		32,2	42,0
U _{d0} (Leerlaufgleichspanng.) / no load DC voltage		V		6,4	8,4
I _{1P} (Primärdauerstrom) / prim. constant current		A		71	91
I _d (Dauergleichstrom) / permanent DC current		A		5.000	
Übersetzungsverhältnis / turns ratio		N ₁ / N ₂		70	55
Masse / weight		kg		15,5	
Farbe / color				RAL 5015 Blau / blue	RAL 7005 Grau / grey
Strommessspule / current monitoring coil				150 mV / kA ± 3%	
Temperaturwächter / temperatur switch				2 x 150 °C, 1 x 80 °C Bimetallschalter (Öffner) / thermal switch (opener)	
Schutzart / protection class				Primäranschluss / primary connection IP54, Sekundäranschluss / secondary connection IP00	
Isolationsklasse / insulation class				F (155 °C)	
Elektrische Anschlüsse / Electrical connections	Primär / primary	Gewinde / thread Ø	mm	M8/MC-Adapter für TSB 150	
		Tiefe / depth	mm	8	
	Sekundär / secondary	Gewinde / thread Ø	mm	32 x 32 / 3 x M8	
		Tiefe / depth	mm	12	
Kühlwassermenge / cooling water quant. Q (max. 30°C)		l / min		≥ 6,0	
Druckdifferenz / pressure drop Δp (Q = 8 l / min)		bar		≤ 0,6	

*Daten vorbehaltlich eventueller Änderungen

*Data subject to changes

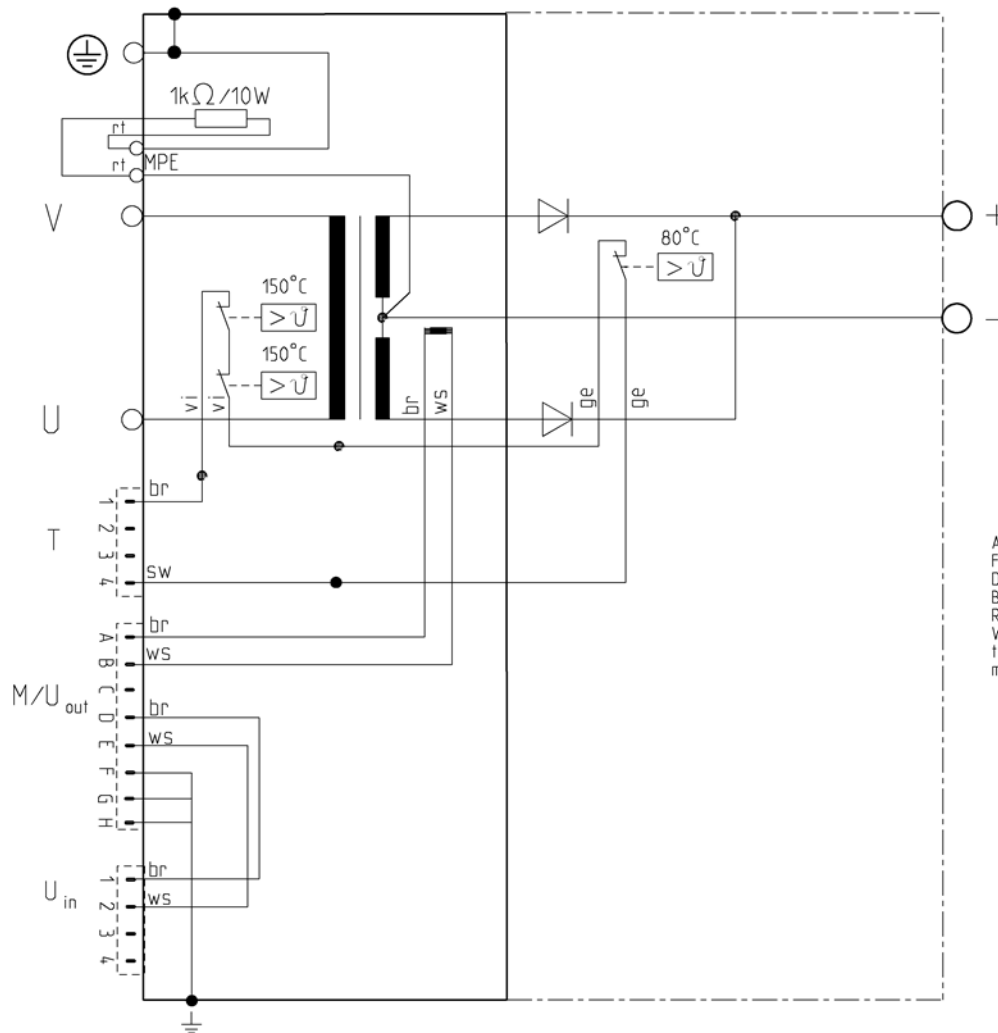
Datum: 21.05.2013

Date: 21.05.2013



Techn. Änderungen vorbehalten/
rights reserved for technical changes

Typ/ Type	Teilenr./Part-No.	A	B	Ergaenz. Unterlagen/ supplementary documents	Name/name:	Otto	Datum/ Date:	10.03.10
MF2-4,3-5,0-TMUer-M8P-1B	TGE043/0001	-	-	-Datenblatt/ datasheet DB-MF2-TMUer-M8P	Massblatt/ dimension drawing MF-Trafogleichrichtereinheit/ MF-transformer rectifier unit MF2-TMUer-M8P (Vw/ Audi)			
MF2-8,4-5,0-TMUer-M8P-1B	TGE075/0032	-	-	-Belastungsdiagramm/ load diagram BD-MF2-1B				
-	-	-	-	-Stromlaufplan/ circuit diagram EN4011/0079.3				
-	-	-	-	-				
-	-	-	-	-				
Zeichnnr./Draw.No.: TGE075/0032					EXPERT TRANSFORMATORENBAU GMBH D-64653 LORSCH			
TGE075/0032								



Anschluss T/ : TURCK EC-FSD4-0.5/16 oder LUMBERG RSFM 4/0.5 M
 terminal T Stift 1-4: 1x Temperaturwächter Gleichrichtersatz 80 °C
 2x Temperaturwächter Trafo 150 °C in Reihe geschaltet/
 Pin 1-4: 1x temperature switch rectifier 80 °C
 2x temperature switch primary winding 150 °C connected in serie

Anschluss M/Uout/: FCI TRIM-TRIO UT00128PH
 terminal M/Uout Stift A-B: Stromwandler sekundär - Meßspannung $U_m = 150 \text{ mV/kA} \pm 3.0\%$
 (optional $\pm 1.5\%$) an 1kOhm Buerde
 Pin A-B: current sensor Messure Voltage $U_m = 150 \text{ mV/kA} \pm 3.0\%$
 (optional $\pm 1.5\%$) at 1kOhm working resistance.
 Stift D-E: Sekundärspannungsabgriff +/-
 Pin D-E: secondary voltage connection +/-
 Stift F-H: Anschluss an Erde
 Pin F-H: connected to earth

Anschluss Uin/ : TURCK EC-FSD4-0.5/16 oder LUMBERG RSFM 4/0.5 M
 (incl. Schutzkappe 0909UAC101)
 terminal Uin Stift 1-2: Sekundärspannungsabgriff +/- (vom Zangenarm)
 Pin 1-2: secondary voltage connection +/- (outside the transformer)

ACHTUNG/ Attention!

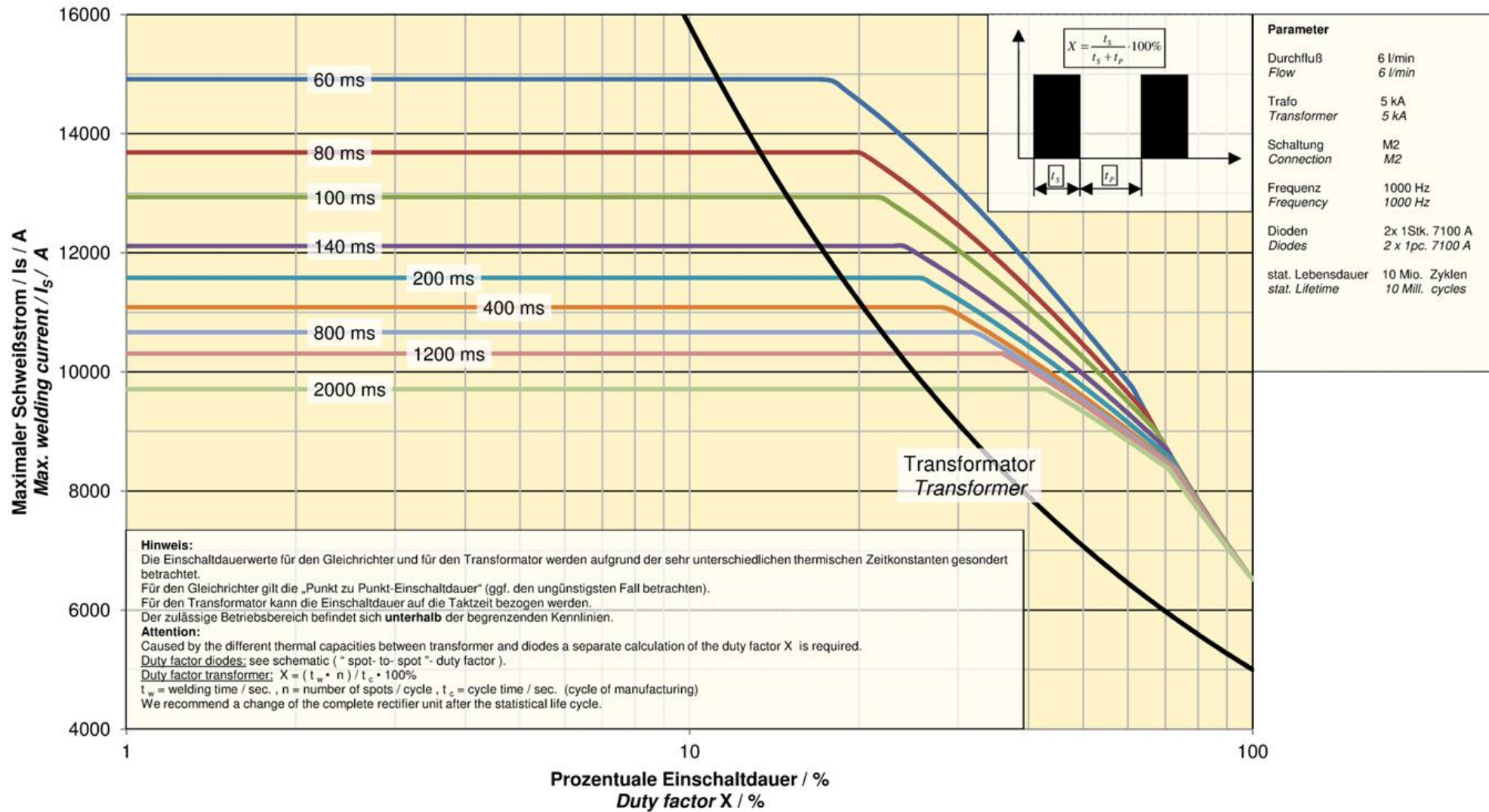
FI-Schutzwiderstand 1kOhm/10W zum Betrieb mit FI-Schutz gemäß EN 50063 in Trafo installiert.
 Durch Brücken des MPE wird die Mittelpunkterde aktiv und kann ohne FI-Schutz betrieben werden.
 Bei Installation anderer Schutzmaßnahmen ist gemäß EN 50063 vorzugehen! /
 RCD-resistor 1kOhm/10W is installed for RCD-protection circuit acc. EN50063.
 With a bridge over the MPE you activate the MPE and the transformer can be used without the RCD-protection. For using other protection methods please consider EN50063.

LIZENZ	Pos.:	Blätter:
	-	1
		Blatt:
		1

Das Urheberrecht an dieser Zeichnung steht uns zu. Lt. Urheberrechtsgesetz, Wettbewerbsgesetz und BGB ist das Kopieren bzw. Vervielfältigen ohne unsere schriftliche Genehmigung sowie die Einsichtnahme durch unbefugte dritte Personen unzulässig und strafbar.

2010	Datum:	Name:	Benennung:	Ersatz fuer: -
Gez.	07.06.10	Otto	Stromlaufplan / circuit diagram	Teile Nr.
Gepr.	-	-		
EXPERT Transformatorbau GmbH			Werkzeug-Benennung: MF TMUeR (VW / Audi)	Werkzeug- oder Zeichn.Nr.: EN4011_0108.3

Belastungsdiagramm - MF-Transformatorgleichrichtereinheit Reihe MF2 Load diagram - MFDC unit series MF2



Ausgangskennlinie - MF-Transformatorgleichrichtereinheit Baureihe MF2
Output characteristics - MF DC unit series MF2

