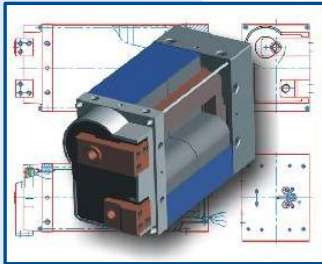
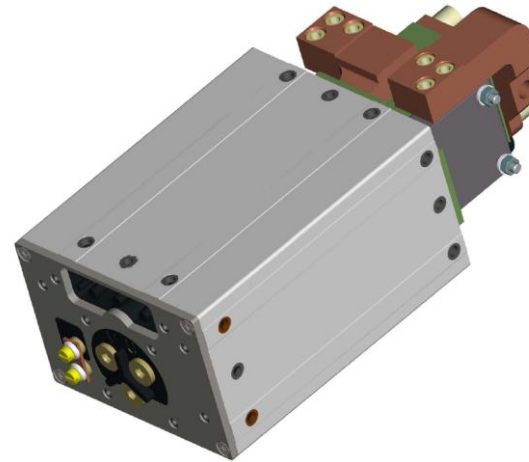


MF-Transformator-Gleichrichtereinheit | Reihe MF2-TMU-M6-600V *MF transformer DC Unit | Series MF2-TMU-M6-600V*



- Integrierte Temperaturüberwachung
integrated temperature switch (T)
- Strommessspule
current sensing coil (M)
- Interner Spannungsabgriff für adaptive Regelung(U)
Internal voltage connection for adaptive control (U)



Elektrische Daten MF Transformatorgleichrichtereinheit – Reihe MF2-TMU-M6-600V*
Electrical data MFDC unit – Series MF2-TMU-M6-600V*



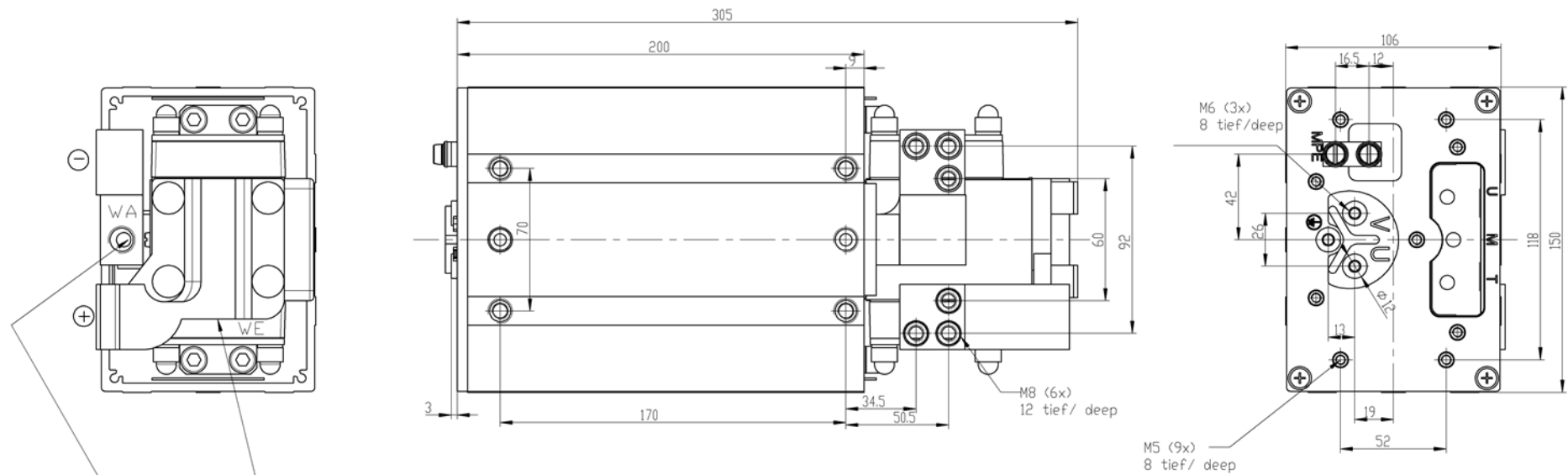
TYP / TYPE				MF2-8,4-5,0-TMU-M6-600V-1B
Nennspannung / nominal voltage	V	600		
Frequenz / frequency	Hz	1000 –1200		
S ₂₀ (Mittl. Bauleistg. 20% ED) / nominal power at 20%d.f.	kVA	124,6		
S ₅₀ (Mittl. Bauleistg. 50% ED) / nominal power at 50%d.f.	kVA	78,8		
S ₁₀₀ (Mittl. Bauleistg. 100% ED) / nominal power at 100%d.f.	kVA	55,7		
P _d (Dauergleichstr.-leistg.) / permanent DC power	kW	42,7		
U _{d0} (Leerlaufgleichspanng.) / no load DC voltage	V	8,5		
I _{1P} (Primärdauerstrom) / prim. constant current	A	76,9		
I _d (Dauergleichstrom) / permanent DC current	A	5.000		
Übersetzungsverhältnis / turns ratio	N ₁ / N ₂	65		
Masse / weight	kg	15,8		
Farbe / color		RAL 7005 Grau / grey		
Strommessspule / current monitoring coil		150 mV / kA ± 3%		
Temperaturwächter / temperatur switch		2 x 150 °C, 1 x 80 °C Bimetallschalter (Öffner) / thermal switch (opener)		
Schutzart / protection class		Primäranschluss / primary connection IP54, Sekundäranschluss / secondary connection IP00		
Isolationsklasse / insulation class		F (155 °C)		
Elektrische Anschlüsse / Electrical connections	Primär / primary	Gewinde / thread Ø	mm	M6 / Multi Contact TSB 135
		Tiefe / depth	mm	8
	Sekundär / secondary	Gewinde / thread Ø	mm	32 x 32 / 3 x M8
		Tiefe / depth	mm	12
Kühlwassermenge / cooling water quant. Q (max. 30°C)	l / min	≥ 6,0		
Druckdifferenz / pressure drop Δp (Q = 8 l / min)	bar	≤ 0,6		

*Daten vorbehaltlich eventueller Änderungen

*Data subject to changes

Datum: 22.08.2013

Date: 22.08.2013



Kuehlwasser-
auslass/
cooling water
outlet G 1/4"

Kuehlwasser-
einlass/
cooling water
inlet G 1/4"

Anschlussleitungen fuer TMU/
free ends of wire (TMU)

Allseitig/ allsides 2x Ø6 H7-6 tief/ deep

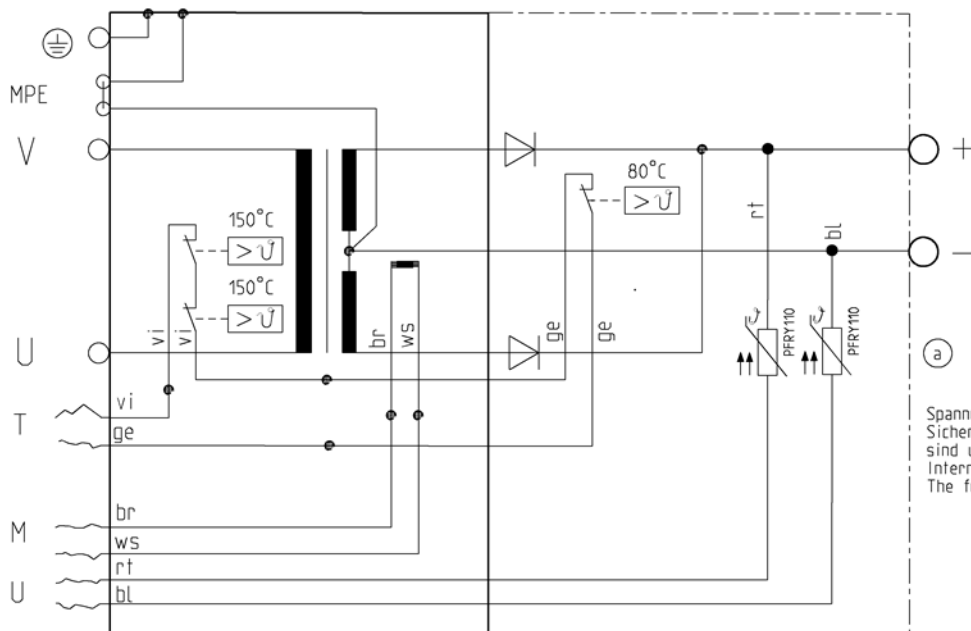
Allseitig/ allsides 4x M8-10 tief/ deep

Kontaktflaeche/
contact area

Techn. Aenderungen vorbehalten/
rights reserved for technical changes

Typ/ Type	Teilenr. / Part No.	Ergaenz. Unterlagen/ supplementary documents	Name/name:	Otto	Datum/ Date:	IIIII
MF2-8.4-5.0-TMU-M6-600V	TGE075_0043	-Datenblatt/ datasheet DB-MF2-TMU-M6-600V	Massblatt/ dimension drawing MF-Trafoleichrichtereinheit/ MF-transformer rectifier unit MF2-TMU-M6			
-	-	-Belastungsdiagramm/ load diagram BD-MF2-1B				
-	-	-Stromlaufplan/ circuit diagram EN4011/0077	Zeichnnr./Draw.No: MB-MF2-TMU-M6-600V			
-	-	-	EXPERT TRANSFORMATORENBAU GMBH D-64653 LORSCH			
-	-	-				

(a) Fuses changed to PFRY (PTC) 06.09.12 Boltz



Spannungsüberwachung mit ruckstellenden Sicherungen PFRY110 abgesichert. Sicherungen sind unter der Gleichrichterabdeckung. / Internal voltage connection with resettable fuse. The fuses are under the rectifier case.

Anschluss M/ : freie Litzendrahte ca. 150 mm lang 0,5 mm² / free ends of wires app. 150 mm length 0,5 mm²
 terminal M : Stromwandler sekundär -Meßspannung Um = 150 mV/kA +- 3,0% (optional +-1,5%) an 1kOhm Buerde
 current sensor Messure Voltage Um=150 mV/kA +- 3,0% (optional +-1,5%) at 1kOhm working resistance.

Anschluss T/: freie Litzendrahte ca. 150 mm lang 0,5 mm² / free ends of wires app. 150 mm length 0,5 mm²
 terminal T: 1xTemperaturwaechter Gleichrichtersatz 80°C + 2xTemperaturwaechter Trafo 150°C in Reihe geschalten/
 1x temperature switch rectifier 80°C + 2x temperature switch primary winding 150°C connected in serie

Anschluss U/: freie Litzendrahte ca. 150 mm lang 0,5 mm² / free ends of wires app. 150 mm length 0,5 mm²
 terminal U: Spannungsabgriff +/-
 secondary voltage connection +/-



Erdung/ Earth MPE: Beim Loesen der Mittelpunkterdung MPE ist eine andere geeignete Schutzmassnahme gem. EN50063 zu installieren. Auf dem Erdungsschild ist dann die Erdverbindung zw. Trafomittelpunkt und Erdbolzen dokumentenecht durchzustreichen. / If the earth connection will be disconnected another suitable kind of protective measure acc. EN50063 is to be installed. Then the earth connection is to be crossed out at the earth plate.

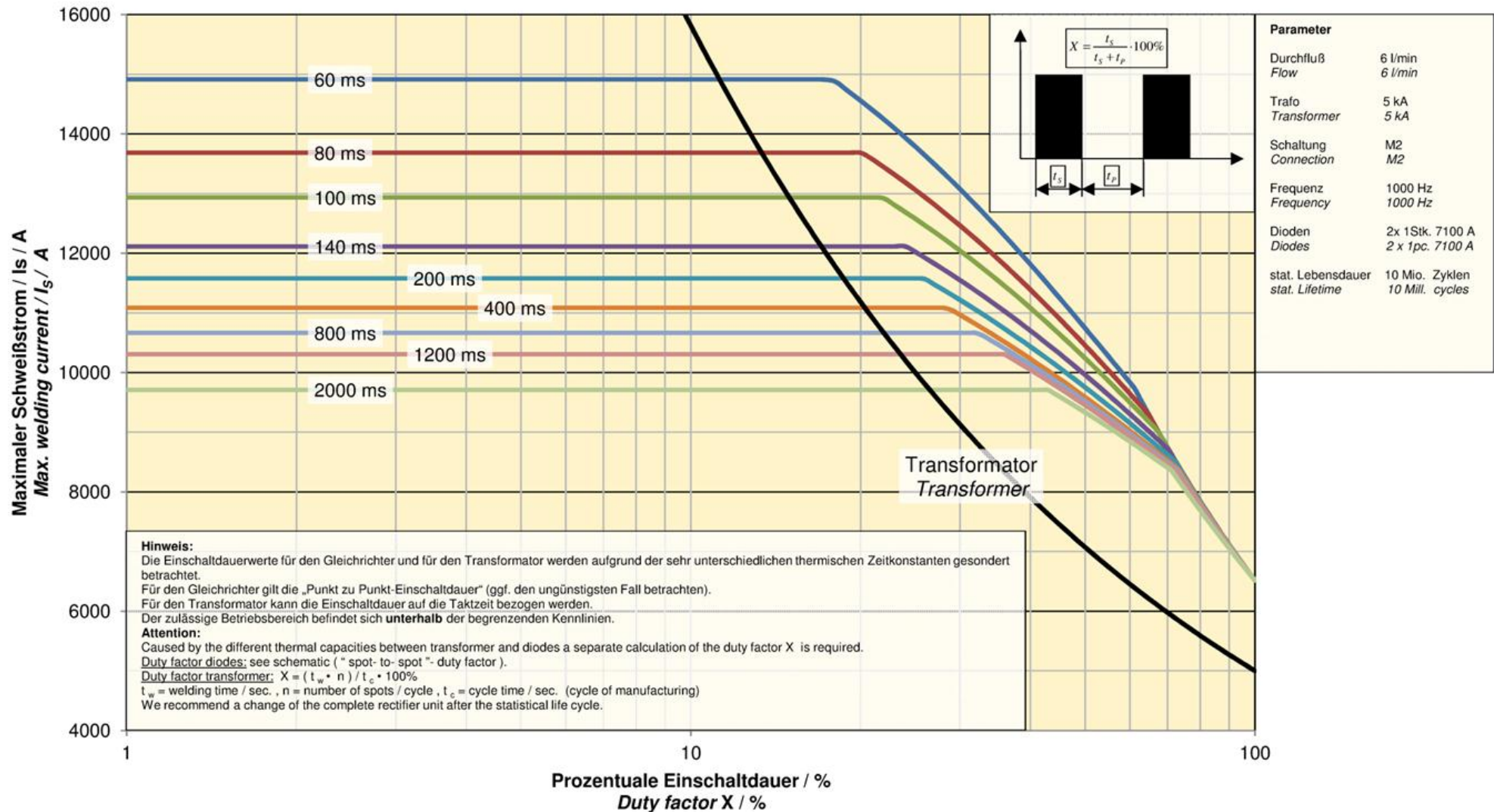
Das Urheberrecht an dieser Zeichnung steht uns zu. Lt. Urheberrechtsgesetz, Wettbewerbsgesetz und BGB ist das Kopieren bzw. Vervielfältigen ohne unsere schriftliche Genehmigung sowie die Einsichtnahme durch unbefugte dritte Personen unzulässig und strafbar.

LIZENZ	Pos. :	Blätter:
	-	1
		Blatt:
		1

2005	Datum:	Name:	Benennung:	Ersatz fuer: -
Gez.	28.06.05	Krämer	Stromlaufplan/ Circuit diagram	Teile Nr. -
Gepr.	-	-		
EXPERT Transformatorbau GmbH			Werkzeug-Benennung: MF- TMU	Werkzeug- oder Zeichn.Nr.: EN4011/0077.3

Belastungsdiagramm - MF-Transformatorgleichrichtereinheit Reihe MF2

Load diagram - MFDC unit series MF2



Ausgangskennlinie - MF-Transformatorgleichrichtereinheit Baureihe MF2
Output characteristics - MF DC unit series MF2

