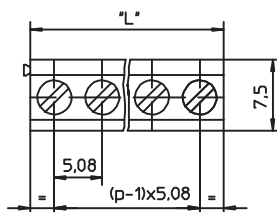
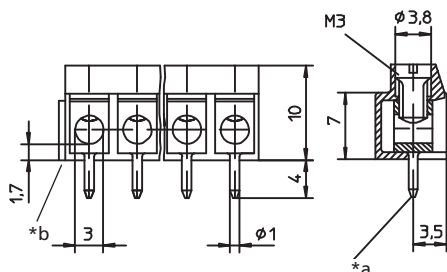
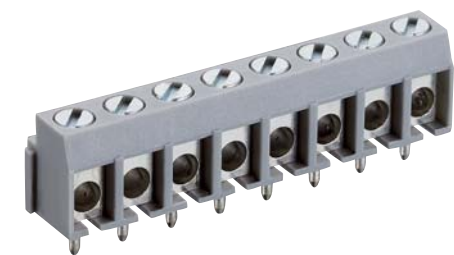


Schraubanschlussklemmen, Raster 5,0–5,08 mm
Screw terminal blocks, pitch 5.0–5.08 mm
Borniers de raccordement à vis, pas 5,0–5,08 mm



- *a Bohrung der Leiterplatte Ø 1,3 mm
 bore hole of printed circuit board Ø 1.3 mm
 perçage de la carte imprimée Ø 1,3 mm
- *b teilungsgerechte Schwalbenschwanzverbindung
 dovetail joint without loss of pitch
 emboîtement par queue d'hirondelle sans perte de pas

KRMOZ

Schraubanschlussklemme, Klemmkörper ohne Drahtschutz, stehend, teilungsgerecht anreihbar

- 1. Temperaturbereich** -25 °C/+100 °C
 - 2. Werkstoffe**
 Kontaktträger PA, V2 nach UL 94
 Klemmkörper CuZn, unternickelt und verzinkt
 Schraube Stahl, verzinkt und chromatiert
 - 3. Mechanische Daten**
 Schraube M3
 Prüfdrehmoment¹ 0,4 Nm
Anschließbare Leiter Schraubanschluss
 max. Querschnitt 2,5 mm²
 Leitungsaufbau und andere freigegebene Leiter auf Anfrage
 - 4. Elektrische Daten**
 Bemessungsstrom 15 A
 Bemessungsspannung² 250 V AC, ohne Leiterplatte
 Prüfspannung 2,5 kV eff./60 s
 Kriechstrecke ≥ 3,0 mm
 Luftstrecke ≥ 3,0 mm
 Kriechstromfestigkeit CTI 600
- ¹ nach UL und CSA
² nach DIN EN 60664/IEC 60664

KRMOZ

Screw terminal block, clamp without wire protector, upright, consecutive placement without loss of pitch

- 1. Temperature range** -25 °C/+100 °C
 - 2. Materials**
 Insulating body PA, V2 according to UL 94
 Clamp CuZn, pre-nickelated and tinned steel, zincked and chromated
 - 3. Mechanical data**
 Screw M3
 Test tightening torque/screw¹ 0.4 Nm
Connectable conductors screw terminal
 max. section 2.5 mm²
 Cable construction and further approved cables on request
 - 4. Electrical data**
 Rated current 15 A
 Rated voltage² 250 V AC, without printed circuit board
 Test voltage 2.5 kV eff./60 s
 Creepage distance ≥ 3.0 mm
 Clearance ≥ 3.0 mm
 Tracking resistance CTI 600
- ¹ according to UL and CSA
² according to DIN EN 60664/IEC 60664



Bestellbezeichnung Designation Désignation	Polzahl Poles Pôles	VE PU UE	Abmessungen Dimensions Dimensions
			L (mm)
KRMOZ 02	2	200	10,16
KRMOZ 03	3	200	15,24
KRMOZ 08	8	200	40,64

Verpackung: lose im Karton
 Packaging: in bulk, in a cardboard box
 Emballage: en vrac, dans un carton

KRMOZ

Bornier de raccordement à vis, cage sans protège-fil, droite, emboîtable par queue d'hirondelle sans perte de pas

- 1. Température d'utilisation** -25 °C/+100 °C
 - 2. Matériaux**
 Corps isolant PA, V2 suivant UL 94
 Cage CuZn, sous-nickelé et étamé
 Vis acier, zingué et chromaté
 - 3. Caractéristiques mécaniques**
 Vis M3
 Couple de serrage de test¹ max. 0,4 Nm
Conducteurs raccordables à la borne
 Section max. 2,5 mm²
 Composition du câble et autres câbles approuvés sur demande
 - 4. Caractéristiques électriques**
 Courant assigné 15 A
 Tension assignée² 250 V AC, sans carte imprimée
 Tension de claquage 2,5 kV eff./60 s
 Distance d'isolement ≥ 3,0 mm
 Ligne de fuite ≥ 3,0 mm
 Tenue de claquage CTI 600
- ¹ suivant UL et CSA
² suivant DIN EN 60664/CEI 60664