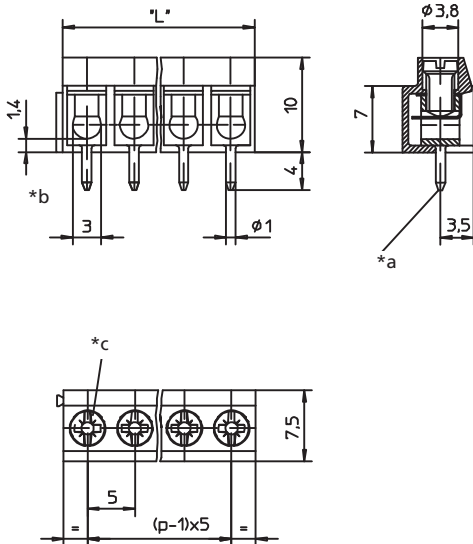


Schraubanschlussklemmen, Raster 5,0 mm
Screw terminal blocks, pitch 5.0 mm
Borniers de raccordement à vis, pas 5,0 mm



- *a Bohrung der Leiterplatte \varnothing 1,3 mm
 bore hole of printed circuit board \varnothing 1.3 mm
 perçage de la carte imprimée \varnothing 1,3 mm
- *b teilungsgerechte Schwalbenschwanzverbindung
 dovetail joint without loss of pitch
 emboîtement par queue d'hirondelle sans perte de pas
- *c Kombischraube (Kreuzschlitz/Schlitz) Z1 (Pozidriv)
 combined screw (cross recession/slot) Z1 (Pozidriv)
 vis combinée (fentes en croix/fente normale) Z1 (Pozidriv)



Bestellbezeichnung Designation Désignation	Polzahl Poles Pôles	VE PU UE	Abmessungen Dimensions Dimensions L (mm)
KRMK 02	2	200	10,0
KRMK 03	3	200	15,0
KRMK 04	4	200	20,0
KRMK 06	6	200	30,0
KRMK 07	7	200	35,0
KRMK 08	8	200	40,0

Verpackung: lose im Karton
 Packaging: in bulk, in a cardboard box
 Emballage: en vrac, dans un carton

KRMK

Schraubanschlussklemme, Klemmkörper mit Drahtschutz, stehend, teilungsgerecht anreihbar, mit Kombischraube (Kreuzschlitz/Schlitz)

- 1. Temperaturbereich** -25 °C/+100 °C
- 2. Werkstoffe**
 Kontaktträger PA, V2 nach UL 94
 Klemmkörper CuZn, unternickelt und verzinkt
 Drahtschutz CuSn, vernickelt
 Schraube Stahl, verzinkt und chromatiert
- 3. Mechanische Daten**
 Schraube M3 – Z1 Pozidriv
 Prüfdrehmoment¹ 0,4 Nm
Anschließbare Leiter Schraubanschluss
 max. Querschnitt 2,5 mm²
 Leitungsaufbau und andere freigegebene Leiter auf Anfrage
- 4. Elektrische Daten**
 Bemessungsstrom 15 A
 Bemessungsspannung² 250 V AC, ohne Leiterplatte
 Prüfspannung 2,5 kV eff./60 s
 Kriechstrecke² \geq 3,0 mm
 Luftstrecke² \geq 3,0 mm
 Kriechstromfestigkeit CTI 600

¹ nach UL und CSA
² nach DIN EN 60664/IEC 60664

KRMK

Screw terminal block, clamp with wire protector, upright, consecutive placement without loss of pitch, with combined screw (cross recession/slot)

- 1. Temperature range** -25 °C/+100 °C
- 2. Materials**
 Insulating body PA, V2 according to UL 94
 Clamp CuZn, pre-nickelated and tinned
 Wire protector CuSn, nickelated
 Screw steel, zincked and chromated
- 3. Mechanical data**
 Screw M3 – Z1 Pozidriv
 Test tightening torque/screw¹ 0.4 Nm
Connectable conductors screw terminal
 max. section 2.5 mm²
 Cable construction and further approved cables on request
- 4. Electrical data**
 Rated current 15 A
 Rated voltage² 250 V AC, without printed circuit board
 Test voltage 2.5 kV eff./60 s
 Creepage distance² \geq 3.0 mm
 Clearance² \geq 3.0 mm
 Tracking resistance CTI 600

¹ according to UL and CSA
² according to DIN EN 60664/IEC 60664

KRMK

Bornier de raccordement à vis, cage avec protège-fil, droite, emboîtable sans perte de pas, avec vis combinée (fentes en croix/fente normale)

- 1. Température d'utilisation** -25 °C/+100 °C
- 2. Matériaux**
 Corps isolant PA, V2 suivant UL 94
 Cage CuZn, sous-nickelé et étamé
 Protège-fil CuSn, nickelé
 Vis acier, zingué et chromaté
- 3. Caractéristiques mécaniques**
 Vis M3 – Z1 Pozidriv
 Couple de serrage de test¹ max. 0,4 Nm
Conducteurs raccordables à la borne
 Section max. 2,5 mm²
 Composition du câble et autres câbles approuvés sur demande
- 4. Caractéristiques électriques**
 Courant assigné 15 A
 Tension assignée² 250 V AC, sans carte imprimée
 Tension de claquage 2,5 kV eff./60 s
 Distance d'isolement² \geq 3,0 mm
 Ligne de fuite² \geq 3,0 mm
 Tenue de claquage CTI 600

¹ suivant UL et CSA
² suivant DIN EN 60664/CEI 60664