

RAST-7.5-Power™-Steckverbinder, Raster 7,5 mm
RAST 7.5 Power™ connectors, pitch 7.5 mm
Connecteurs RAST 7.5 Power™, pas 7,5 mm



3690

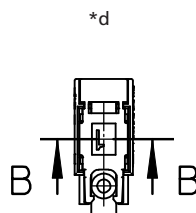
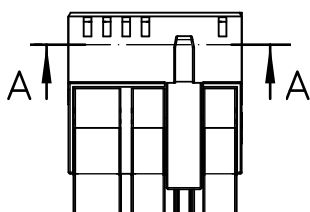
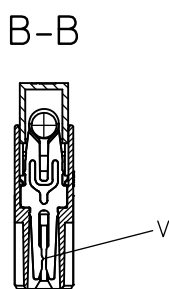
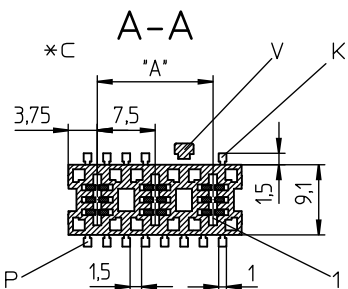
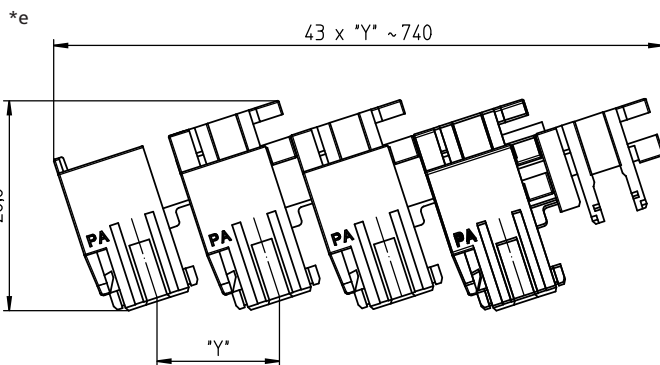
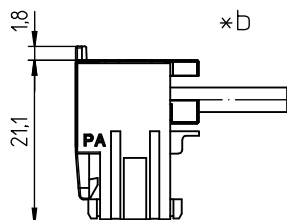
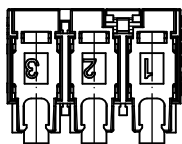
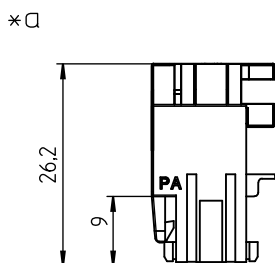
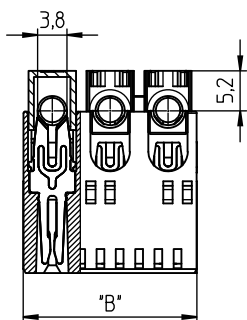
RAST-7.5-Power™-Steckverbinder für indirektes Stecken, in Schneidklemmtechnik (SKT), mit Außenverriegelung, ohne Teilungsverlust anreihbar

- | | |
|---|---|
| 1. Temperaturbereich¹ | -40 °C/+130 °C |
| 2. Werkstoffe | |
| Kontaktträger ² | PA, V2 nach UL 94 |
| Kontaktfeder | CuNiSi, versilbert |
| 3. Mechanische Daten | |
| Steckkraft ³ | ≤ 95 N (2-polige Ausführung) |
| Ziehkraft ³ | ≥ 45 N (2-polige Ausführung) |
| Kontaktierung mit | Flachsteckmesser 6,3 x 0,8 mm nach DIN EN 61210/DIN 46244, RAST-7.5-Power-Messerleiste 3695 |

Anschließbare Leiter Schneidklemmbereich
Querschnitt AWG 14 (≈ 2,5 mm²)
Isolationdurchmesser ≤ 3,6 mm
Freigegebene Leitungen im Internet unter www.lumberg.com
Kodiervorschläge im Internet unter www.lumberg.com

- | | |
|--|-------------------------------|
| 4. Elektrische Daten (bei T _U 20 °C) | |
| Durchgangswiderstand | ≤ 5 mΩ |
| Bemessungsstrom | 25 A bei T _U 85 °C |
| Bemessungsspannung ⁴ | 500 V AC |
| Isolierstoffgruppe ⁴ | IIIa (IEC)/2 (UL) (CTI ≥ 250) |
| Kriechstrecke | 5,7 mm |
| Luftstrecke | 5,7 mm |
| Isolationswiderstand | > 10 GΩ |

¹ obere Grenztemperatur (Kontaktträger) RTI (elektr.) der UL-Yellow-Card
² Bauteil glühdrahtbeständig (GWT 750 °C), Prüfung nach IEC 60695-2-11, Beurteilung nach IEC 60335-1 (Flamme < 2 s)
³ gemessen mit einer Messerleiste 3695 02 mit versilberten Kontakten
⁴ nach DIN EN 60664/IEC 60664, CTI-UL-Klassifizierung nach ANSI/UL 746A



- *a konfektionierter Zustand
terminated connector
connecteur après montage
- *b Leiterabgang 90° oder 180°
cable departure 90° or 180°
sortie des fils à 90° ou 180°
- *c K = Kodierung
K = keying
K = codage
P = Positionierung
P = positioning
P = positionnement
V = Verriegelung
V = lock
V = verrouillage
- *d Verriegelung bei einpoliger Ausführung
locking of single pole version
verrouillage du connecteur unipolaire
- *e Verkettung der Bauteile (Lieferzustand)
chaining of the component parts (state of delivery)
composants en bande (état de livraison)

RAST-7.5-Power™-Steckverbinder, Raster 7,5 mm
RAST 7.5 Power™ connectors, pitch 7.5 mm
Connecteurs RAST 7.5 Power™, pas 7,5 mm

3690	
RAST 7.5 Power™ connector for indirect mating, insulation displacement technology (IDT), with exterior locking, consecutive placement without loss of pitch	
1. Temperature range¹	-40 °C/+130 °C
2. Materials	
Insulating body ²	PA, V2 according to UL 94
Contact spring	CuNiSi, silvered
3. Mechanical data	
Insertion force ³	≤ 95 N (2 pole version)
Withdrawal force ³	≥ 45 N (2 pole version)
Mating with	tab 6.3 x 0.8 mm according to DIN EN 61210/DIN 46244, RAST 7.5 Power tab header 3695
Connectable conductors insulation displacement terminal	
Section	AWG 14 (≈ 2.5 mm ²)
Insulation diameter	≤ 3.6 mm
Approved cables on the Internet site www.lumberg.com	
Proposed keyings on the Internet site www.lumberg.com	
4. Electrical data (at T_{amb} 20 °C)	
Contact resistance	≤ 5 mΩ
Rated current	25 A bei T _{amb} 85 °C
Rated voltage ⁴	500 V AC
Material group ⁴	IIIa (IEC)/2 (UL) (CTI ≥ 250)
Creepage distance	5.7 mm
Clearance	5.7 mm
Insulation resistance	> 10 GΩ
¹	upper limit temperature (insulating body) RTI (electr.) acc. to UL Yellow Card
²	component glow wire resistant (GWT 750 °C), testing acc. to IEC 60695-2-11, assessment acc. to IEC 60335-1 (flame < 2 s)
³	measured with a tab header 3695 02 with silvered contacts
⁴	acc. to DIN EN 60664/IEC 60664, CTI UL classification acc. to ANSI/UL 746A

3690	
Connecteur RAST 7.5 Power™ pour enfichage indirect, technologie de déplacement d'isolant, avec verrouillage extérieur, emboîtable sans perte de pas	
1. Température d'utilisation¹	-40 °C/+130 °C
2. Matériaux	
Corps isolant ²	PA, V2 suivant UL 94
Ressort de contact	CuNiSi, argenté
3. Caractéristiques mécaniques	
Force d'insertion ³	≤ 95 N (version 2 pôles)
Force de séparation ³	≥ 45 N (version 2 pôles)
Raccordement avec	fiche plate, 6,3 x 0,8 mm suivant DIN EN 61210/DIN 46244, réglette à couteaux RAST 7.5 Power 3695
Conducteurs raccordables à déplacement d'isolant	
Section	AWG 14 (≈ 2,5 mm ²)
Diamètre d'isolement	≤ 3,6 mm
Câbles approuvés sur Internet à l'adresse www.lumberg.com	
Codages proposés sur Internet à l'adresse www.lumberg.com	
4. Caractéristiques électriques (à T_{amb} 20 °C)	
Résistance de contact	≤ 5 mΩ
Courant assigné	25 A bei T _{amb} 85 °C
Tension assignée ⁴	500 V AC
Groupe de matériau ⁴	IIIa (IEC)/2 (UL) (CTI ≥ 250)
Distance d'isolement	5,7 mm
Ligne de fuite	5,7 mm
Résistance d'isolement	> 10 GΩ
¹	température limite supérieure (corps isolant) RTI (électr.) suivant UL Yellow Card
²	composant résistant à fil incandescent (GWT 750 °C), essai suivant CEI 60695-2-11, évaluation suivant CEI 60335-1 (flamme < 2 s)
³	mesurée avec une réglette à couteaux 3695 02 à contacts argentés
⁴	suivant DIN EN 60664/CEI 60664, classification CTI UL suivant ANSI/UL 746A

Bestellbezeichnung* Designation* Désignation*	Polzahl Poles Pôles	VE PU UE	Abmessungen Dimensions Dimensions	
			A (mm)	B (mm)
3690 01	1	3960		7,5
3690 02	2	1980	7,5	15,0

* Die Bestellbezeichnung ist um weitere Angaben (z.B. Kodierung) zu ergänzen, siehe Umschlaginnenseite und Internet www.lumberg.com.
 Designation to be completed by further details (e.g. keying), see inner cover and Internet site www.lumberg.com.
 Ajouter d'autres spécifications (par exemple codage) à la désignation, voir côté intérieur de la couverture et site Internet www.lumberg.com.

Verpackung: verkettet, im Karton
 Packaging: chained, in a cardboard box
 Emballage: en bandes, dans un carton