



## Glasierte Drahtwiderstände

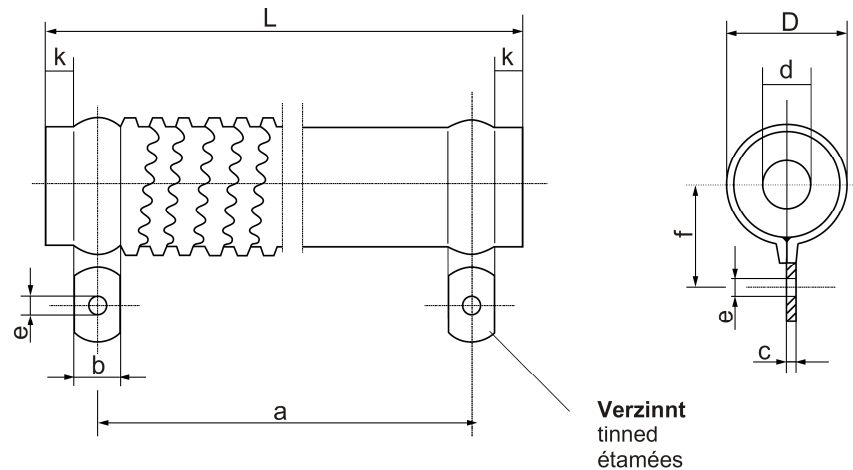
Vitreous enamelled wire wound resistors / Résistances bobinées vitrifiées

Glasierte Drahtwiderstände mit Schellenanschluss  
Wire wound vitreous resistors with radial tabs  
Résistances bobinées vitrifiées avec pattes

**GLS**  
**GLFST**

GLS

**Schellen unter Glasur**  
Tabs under glaze  
Pattes sous glaçure



Bauform Style Modèle		GLS 9 x 45	GLS 11 x 55 GLFST 11 x 55	GLS 14 x 63 GLFST 14 x 63	GLS 14 x 100 GLFST 14 x 100
<b>Widerstandsbereich</b>	<b>mit gewelltem Band</b>	-	-	R10	R13
Resistance range	with corrugated ribbon	-	-	-	-
Plage des valeurs	avec ruban ondulé	-	-	2R2	4R7
<b>Widerstandsbereich</b>	<b>Draht oder Band</b>	1R0	2R0	2R4	5R1
Resistance range	round wire or ribbon	-	-	-	-
Plage des valeurs	fil ou ruban	16K	27K	40K	100K
<b>Widerstandwert-Toleranzen</b>		K (± 10%), J (± 5%)			
Resistance tolerances		K (± 10%), J (± 5%)			
Tolérances sur la résistance		K (± 10%), J (± 5%)			
<b>Belastbarkeit bei</b>	∅u = 200 °C	3,7 W	6,2 W	10,0 W	15,0 W
Dissipation at	∅u=40 °C	7,3 W	12,0 W	19,0 W	29,0 W
Puissance à	∅o = 300 °C	12,0 W	20,0 W	32,0 W	48,0 W
<b>Belastbarkeit bei</b>	∅o = 200 °C	2,9 W	4,8 W	7,7 W	12,0 W
Dissipation at	∅u=70 °C	6,0 W	10,0 W	16,0 W	24,0 W
Puissance à	∅o = 300 °C	10,0 W	17,0 W	28,0 W	42,0 W
<b>Grenzspannung</b>		250 V	300 V	400 V	750 V
Limiting voltage		250 V	300 V	400 V	750 V
Tension limite		250 V	300 V	400 V	750 V
<b>Zulässige Oberflächentemperatur 300°C</b>		-	-	≤R36	≤R75
Lim. surface temperature 300°C		-	-	≤R36	≤R75
Lim. temperature surface 300°C		-	-	≤R36	≤R75
<b>Abmessungen in mm</b>	Dmax	10	13	15	15
Dimensions in mm	L	45 ±1,5	55 ±1,5	63 ±2	100 ±2
Dimensions en mm	a	35	39	47	84
	d	4,5	5,5	8,0	8,0
	k	2,5	5,0	5,0	5,0
	b	5,0	6,0	6,0	6,0
	c	0,4	0,5	0,5	0,5
	e∅	2,8	3,2	3,2	3,2
	fmax	14	17	18	18

**Anmerkung :** ∅u = Umgebungstemperatur  
Notes: Ambient temperature  
Nota: Température ambiante

∅o = Oberflächentemperatur  
Surface temperature  
Température surface

**Widerstandwert-Toleranzen ± 3% und ± 2%, siehe Produktbeschreibung.**  
Resistance tolerances ± 3% and ± 2%, see product description.  
Tolérances sur la résistance ± 3% et ± 2%, voir description du produit.

**Induktionsarme Widerstände "Ni", siehe Produktbeschreibung.**  
Non-inductive resistors "Ni", see product description.  
Résistances à faible induction "Ni", voir description du produit.

**Bei Verwendung von CuNi 10 muss die Belastbarkeit auf eine Oberflächentemperatur ∅o von maximal 300 °C begrenzt werden.**  
When using CuNi 10 dissipation must be limited to a surface temperature ∅o of maximum 300 °Celsius.  
Lors de l'application de CuNi 10 la puissance doit être limitée à une température de la surface ∅o de 300 °Celsius au maximum .



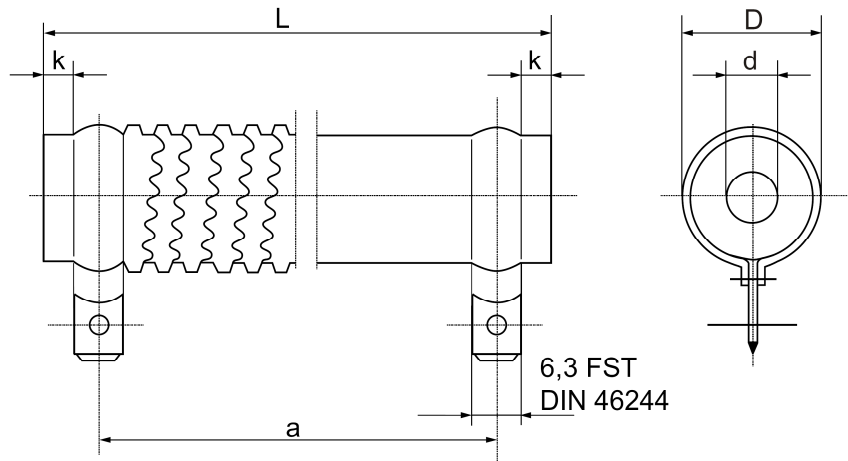
## Glasierte Drahtwiderstände

Vitreous enamelled wire wound resistors / Résistances bobinées vitrifiées

Glasierte Drahtwiderstände mit Schellenanschluss  
Wire wound vitreous resistors with radial tabs  
Résistances bobinées vitrifiées avec pattes

**GLS**  
**GLFST**

GLFST



**Schellen unter Glasur**  
Tabs under glaze  
Pattes sous glaçure

Bauform Style Modèle		GLS 22 x 100 GLFST 22 x 100	GLS 22 x 165 GLFST 22 x 165	GLS 22 x 265 GLFST 22 x 265	GLS 32 x 330 GLFST 32 x 330
<b>Widerstandsbereich</b>	<b>mit gewelltem Band</b>	R15	R30	R56	-
Resistance range	with corrugated ribbon	-	-	-	-
Plage des valeurs	avec ruban ondulé	3R9	10R	20R	-
<b>Widerstandsbereich</b>	<b>Draht oder Band</b>	4R3	11R	22R	27R
Resistance range	round wire or ribbon	-	-	-	-
Plage des valeurs	fil ou ruban	91K	120K	220K	275K
<b>Widerstandsbereich-Toleranzen</b>		K (± 10%), J (± 5%)			
Resistance tolerances Tolérances sur la résistance					
<b>Belastbarkeit bei</b>	$\vartheta_o = 200\text{ °C}$	20 W	40 W	75 W	125 W
Dissipation at	$\vartheta_u=40\text{ °C}$	39 W	78 W	145 W	242 W
Puissance à	$\vartheta_o = 300\text{ °C}$	64 W	129 W	240 W	400 W
<b>Belastbarkeit bei</b>	$\vartheta_o = 200\text{ °C}$	16 W	31 W	58 W	97 W
Dissipation at	$\vartheta_u=70\text{ °C}$	32 W	64 W	120 W	200 W
Puissance à	$\vartheta_o = 300\text{ °C}$	57 W	113 W	212 W	350 W
<b>Grenzspannung</b>		750 V	1000 V	2500 V	3000 V
Limiting voltage Tension limite					
<b>Zulässige Oberflächentemperatur 300°C</b>		≤1R1	≤2R2	≤3R9	-
Lim. surface temperature 300°C Lim. température surface 300°C					
<b>Abmessungen in mm</b>	Dmax	23	23	23	33
Dimensions in mm	L	100 ±2	165 ±2	265 ±4	330 ±5
Dimensions en mm	a	72	137	237	280
	d	14	14	14	22
	k	10	10	10	20
	b	8,0	8,0	8,0	10
	c	0,5	0,5	0,5	0,6
	eØ	4,3	4,3	4,3	4,3
	fmax	24	24	24	33

**Abgreifschelle auf Wunsch**  
Adjustable tab on request  
Patte ajustable sur demande

**Bestellbeispiel:**

Order designation: 100 Stück GLS 22 x 100 1K0 J  
Code de commande: