

Zementierte Drahtwiderstände

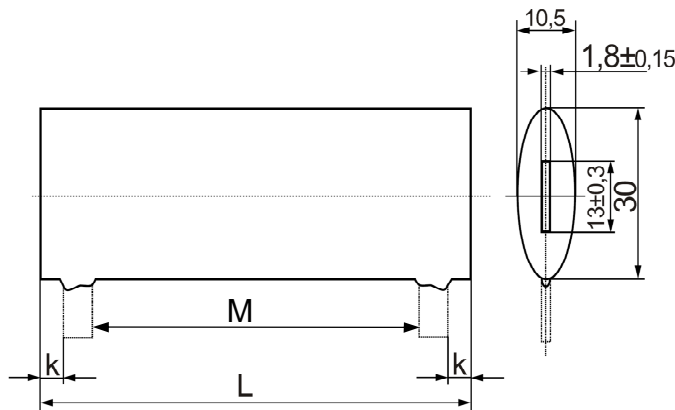
Cement-coated wire wound resistors / Résistances bobinées cimentées

ZDFA

Zementierte Drahtwiderstände – flachoval, mit Fahnen und Steckanschlüssen

Cemented wire wound resistors – flat oval, with lugs or plug-type connections

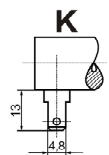
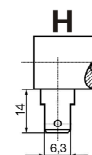
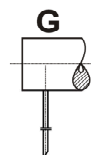
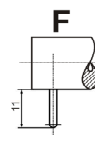
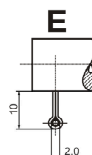
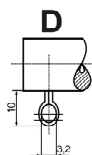
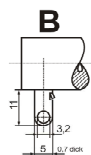
Résistances bobinées cimentées – ovales et plates avec raccords à colliers ou embrochables



Bauform Style Modèle	ZDFA 10,5x30x50	ZDFA 10,5x30x80	ZDFA 10,5x30x100	ZDFA 10,5x30 x130	ZDFA 10,5x30x165
Widerstandswertbereich Resistance range Plage de valeurs	4R7 - 12K	6R8 - 22K	10R - 30K	10R - 47K	10R - 82K
Widerstandswert-Toleranzen Resistance tolerances Tolérances sur la résistance	K (± 10%), J (± 5%)				
Nennlast Power rating Puissance nominale	30 W	40 W	55 W	75 W	100W
Belastbarkeit bei Dissipation at Puissance à	$\vartheta_u = 200\text{ °C}$ $\vartheta_u = 40\text{ °C}$ $\vartheta_o = 300\text{ °C}$ $\vartheta_o = 350\text{ °C}$	$\vartheta_o = 200\text{ °C}$ $\vartheta_o = 300\text{ °C}$ $\vartheta_o = 350\text{ °C}$	$\vartheta_o = 200\text{ °C}$ $\vartheta_o = 300\text{ °C}$ $\vartheta_o = 350\text{ °C}$	$\vartheta_o = 200\text{ °C}$ $\vartheta_o = 300\text{ °C}$ $\vartheta_o = 350\text{ °C}$	$\vartheta_o = 200\text{ °C}$ $\vartheta_o = 300\text{ °C}$ $\vartheta_o = 350\text{ °C}$
Belastbarkeit bei Dissipation at Puissance à	12 W 22 W 30 W	17 W 33 W 42 W	21 W 40 W 54 W	30 W 60 W 80 W	40 W 78 W 101 W
Belastbarkeit bei Dissipation at Puissance à	9 W 17 W 23 W	12 W 26 W 35 W	16 W 32 W 43 W	25 W 48 W 68 W	31 W 65 W 87 W
Grenzspannung Limiting voltage Tension limite	250 V	500 V	750 V	1000 V	1350 V
Zulässige Oberflächentemperatur Surface temperature limit Température limite de la surface	350°C				
Abmessungen in mm Dimensions in mm Dimensions en mm	L 50 3 ± 1	K 80 5 ± 1	M 100 5 ± 1	130 5 ± 1	165 5 ± 1
Lieferbare Fahnenanschlüsse Deliverable lugs Colliers livrables	Auf Anfrage / on request / sur demande B, D, E, F, G, H oder/or/ou K				

Anmerkung : ϑ_u = Umgebungstemperatur
Notes: Ambient temperature
Nota: Température ambiante

ϑ_o = Oberflächentemperatur
Surface temperature
Température surface



Alle Lötanschlüsse verzinkt.
All soldered connections tinned.
Toutes les connexions soudées sont étamées.

Bestellbeispiel:
Order designation:
Code de commande

500 Stück ZDFA 10,5 x 30 x 50 B 8R2 K