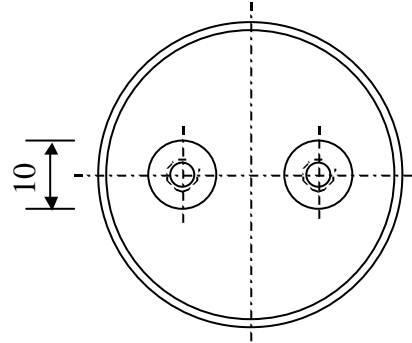
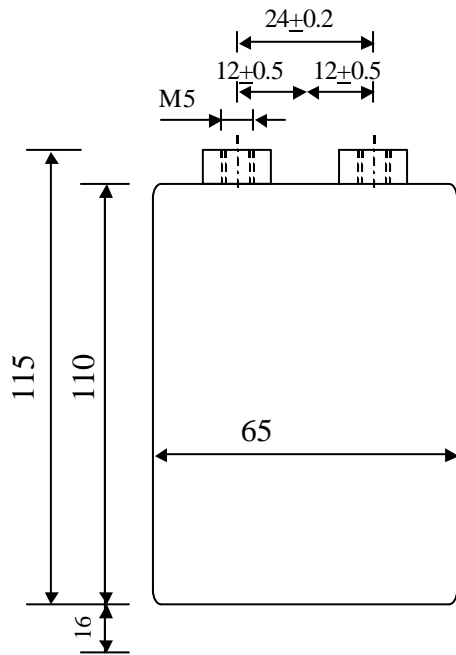


Condensateur pour décharges

TYPE
PPMF 200-10.0 c6



Bac alu ø 65 x 110 mm

2 inserts M5 x 10 mm

Obturation résine époxy

| Paramètre | Symbole | Valeurs | Unité | Conditions |
|------------------------------------|---------|-----------------------|-----------|------------------|
| Capacité | C | 10 | µF | 20°C, 1 kHz |
| Tolérance | | ± 10 | % | |
| Tension nominale | Un DC | 2000 | VDC | |
| Tension nominale | UnAC | 800 | VAC | 50 - 600 Hz |
| Tension de crête | Us | 2500 | V | |
| Courant efficace max | I eff | 30 | A eff | 600 Hz - 100 kHz |
| Courant de crête répétitif | I cr. | 1300 | A | |
| Tangente delta | tgδ | ≤ 5 E-4 | | 1 V - 50 Hz |
| Résistance série | ESR | ≤ 5.0 | mΩ | 1 V - 10 kHz |
| Constante de temps | Ri x C | ≥ 10'000 | s | 500 V - 1 min |
| Inductance série | ESL | ≤ 190 | nH | |
| Catégorie climatique | | 25/70/56 | | |
| Tension d'essai entre borne | Ut 1 | 3000 | VDC | 10 s |
| Tension d'essai entre borne et bac | Ut 2 | 3000 | VAC | 50 Hz - 1 min |
| Durée de vie estimée | | 100 x 10 ⁶ | décharges | 2000 V / 1300 A |

| Dimension | Symbole | Valeurs | Unité | Conditions |
|-----------------|---------|---------|-------|------------|
| Diamètre | D | 65 | mm | |
| Longueur totale | H | 110 | mm | |
| Connexions | | | | |
| Inserts | | M5 x 10 | mm | |
| Entraxe | | 24 | mm | |

| | | | | |
|---|--------------|------------|---------------|---------|
| Valeurs indicatives, sous réserve de modification | M2 | 14.12.2009 | FS | ôté vis |
| | M1 | 09.02.2004 | | |
| | M0 | 15.09.2003 | JJH | |
| | Modification | Date | Visa émetteur | |

Condensateurs CH 1401 Yverdon, Switzerland
 Kondensatoren Tel.: ++41 24 445 66 88
 Capacitors Fax: ++41 24 245 66 89

Le Janché
Capacitors
A FISCHER & JOHNSON COMPANY

289

24.09.2002

faisab5338.XLS