



## Xbox 360 Wireless Networking Adapter

Thanks for choosing the Xbox 360® Wireless Networking Adapter. The Xbox 360 Wireless Networking Adapter lets you play head-to-head wirelessly—on Xbox LIVE®, or on your home network. It is for use exclusively with the Xbox 360 video game and entertainment system. Your wireless networking adapter features:

- Dual-band 5-GHz and 2.4-GHz operation.
- 802.11a/b/g/n wireless home network compatibility.
- Radio collaboration with Xbox 360 Wireless Controllers for worry-free integration.

### NOTES

- To use the Xbox 360 Wireless Networking Adapter with Xbox LIVE, you must have a high-speed Internet connection (cable or DSL).
- Not all Internet service providers (ISPs) allow you to share a high-speed connection between multiple devices. Make sure you check with your ISP first.
- To further enhance your Xbox 360 wireless experience, consider also using the Xbox 360 Wireless Controller and the Xbox 360 Universal Media Remote, sold separately.

### WARNING

Before using this product, read this manual and the Xbox 360 console instructions for important safety and health information. Keep all manuals for future reference. For replacement manuals, go to [www.xbox.com/support](http://www.xbox.com/support) or call Xbox Customer Support (see "If You Need More Help").

The limited warranty covering this product is contained in the Xbox 360 console instructions and is available online at [www.xbox.com/support](http://www.xbox.com/support).

This product is for use with NRTL-Listed (UL, CSA, ETL, etc.), and/or IEC/EN 60950 compliant (CE marked) Information Technology equipment.

### INSTALL THE DRIVER

Connect your Xbox console to your home network using an Ethernet (RJ-45) cable (sold separately). Follow the on-screen instructions to connect to Xbox LIVE. The update begins automatically. When the update is complete, disconnect the Ethernet cable, and then attach your wireless adapter to your console.

### ATTACH THE ADAPTER TO YOUR CONSOLE

Your wireless networking adapter attaches directly to the back of your console.

To attach your adapter:

- 1 Press the tabs on the adapter into the two slots on the back of the console.
- 2 Plug the USB connector into the USB port next to the adapter. Disconnect any cable plugged in to the Ethernet port.
- 3 Flip up both antennas.



### NOTE

The antennas are designed to swivel on only one axis. Do not swivel the antennas in any direction other than parallel with the adapter.

### Do Not Use to Lift Console

Do not use the Xbox 360 Wireless Networking Adapter or its antennas to lift the console. They could break and the console could fall.

### SET UP THE ADAPTER AWAY FROM YOUR CONSOLE

Radio interference from nearby devices can cause network connectivity problems when the adapter is attached to the console. In this case, connectivity might be improved if you set up the adapter away from the console using a USB extension cable (sold separately).

To set up the adapter away from your console:

- 1 Flip up both antennas.
- 2 Swivel both adapter feet out at a right angle to the adapter.
- 3 Plug the networking adapter cable into one end of the USB extension cable.
- 4 Plug the other end of the USB extension cable into the USB port on the back of the console.
- 5 Set the adapter on its feet in a location that provides the best connectivity with your network. In some cases, rotating the adapter or changing the antenna orientation can further improve connectivity.



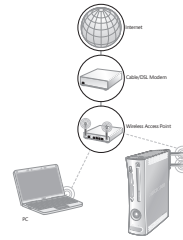
### SET UP A NEW WIRELESS HOME NETWORK

Home wireless networks are also called infrastructure networks. In an infrastructure network, a wireless access point, wireless gateway, or wireless router distributes your Internet connection to your wireless home computer and devices. With a wireless networking adapter, your console becomes one of the wireless devices on your home network.

If you don't have a home wireless network yet, you'll want to make a few decisions before you set one up. Specifically, you'll need to decide on the wireless standard you'll use, the network hardware you'll need, and your network security.

### Wireless Network Basics

Your wireless networking adapter communicates by radio transmission. Radio waves travel in all directions, and can be transmitted through walls and floors. However, a radio signal weakens rapidly as it travels through stone and brick. Metal objects, such as refrigerators and mirrors, reflect radio signals, interfering with straight-path communication.



### CAUTION

This product is restricted to indoor use only to reduce any potential for harmful interference with licensed operation in the 5.15- to 5.25-GHz frequency range.

### Choose a Wireless Network Standard

The Xbox 360 Wireless Networking Adapter conforms to all four current wireless network standards (802.11a, 802.11b, 802.11g, and 802.11n), and so works with networking devices that support any of these standards. 802.11 is a series of radio communication standards developed by the Institute of Electrical and Electronics Engineers (IEEE) for wireless local area networks. The main features that distinguish these standards are connection speed and radio frequency band.

#### Standard Connection speed Frequency band

Standard	Connection speed	Frequency band
802.11a	Faster	5 GHz
802.11b	Fast	2.4 GHz
802.11g	Faster	2.4 GHz
802.11n	Fastest	2.4 GHz/5 GHz

When selecting your wireless network, keep a few guidelines in mind:

- 1 The 5-GHz standards (802.11a and 802.11n) are less susceptible to interference from common devices such as 2.4-GHz cordless telephones, cell phones, and microwave ovens. Also, because of the popularity of 2.4-GHz networks, a 5-GHz network is less likely to experience interference from neighbouring wireless networks.
- 2 An 802.11n network is compatible with all four 802.11 standards, and an 802.11g network is compatible with both 802.11g and 802.11b devices. However, any 802.11b devices operating on your 802.11n/g network will slow it down. If you have a dual-band (2.4-GHz and 5-GHz) access point or router, try operating your console and wireless networking adapter in the 5-GHz band (802.11a or 802.11n) and your other devices in the 2.4-GHz band (802.11b and 802.11g). The Xbox 360 console in this configuration will have the maximum bandwidth, while remaining networked with other devices.
- 3 If you use wireless controllers, you may get better performance using the 5-GHz band for your network connection, since the wireless controllers operate in the 2.4-GHz band.

### Choose Your Network Hardware

Consider the following guidelines when purchasing network hardware:

- Use an Xbox-compatible access point or router (802.11n is recommended). For more information about approved Xbox-compatible access points or routers, go to [www.xbox.com/networkhelp](http://www.xbox.com/networkhelp).
- Some Xbox-compatible routers are dual band (2.4-GHz/5-GHz). Using a dual-band router lets you configure your console to achieve maximum bandwidth and the best possible connection. For more information, go to [www.xbox.com/networkhelp](http://www.xbox.com/networkhelp).
- When using a dual-band access point or router, make sure the 2.4-GHz and 5-GHz networks have unique network names (SSIDs).

### Make Your Wireless Network Secure

Because wireless networks use radio signals, it is possible for wireless network devices outside your immediate area to pick up the signals and either connect to your network or capture the network traffic. To help prevent unauthorized connections and reduce the possibility of eavesdroppers listening in on your network traffic:

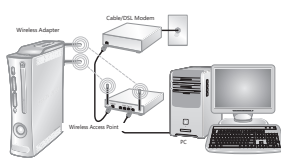
- Locate your router or access point toward the centre of your home. This minimizes the strength of the signal outside your home.
- Enable wireless security on your router or access point. Your wireless networking adapter supports WPA, WPA2, and WEP security. When you enable wireless security, you establish a key that "encrypts" the data being wirelessly transmitted so that it is decipherable only by computers with the same key.

### CONNECT TO YOUR NEW WIRELESS NETWORK OR AN EXISTING WIRELESS NETWORK

Connecting your Xbox 360 console to a new or existing wireless network is easy as long as you know what your wireless network settings are. Use the spaces provided under "Your Network Settings" to write down these settings before you begin.

### NOTE

You can find most of your wireless network settings on the set-up screens for your wireless access point or router. The device documentation will have instructions for accessing these screens. If your network was set up by someone else, contact the installer for a user name and password to access the set-up screens.



To connect your console to a wireless network:

- 1 Turn on your console and any wireless networking devices (such as access points or routers).
- 2 Attach the wireless networking adapter to the back of your console (see "Attach the Adapter to Your Console") or set it up away from your console (see "Set Up the Adapter Away from Your Console").
- 3 The console will recognize the adapter and lead you through network configuration. You will be asked to enter your wireless network settings.

Once you've completed network configuration, the console should be connected to your wireless network.

### Your Network Settings

Use this section to record your network settings. If you are using both the 2.4-GHz and 5-GHz bands, you must have different network names (SSIDs) for each band. All computers and devices accessing a network with a wireless connection must use the same wireless network settings.

Workgroup name (if used):

5-GHz (802.11a/n) Network  
Wireless network name (SSID):

Wireless security setting:

2.4-GHz (802.11b/g) Network  
Wireless network name (SSID):

Wireless security setting:

### CONNECT YOUR CONSOLE TO ANOTHER CONSOLE

Console-to-console system link wireless networks are also known as ad-hoc networks. In ad-hoc networks, a wireless adapter on one device connects directly to a wireless adapter on another device. An Internet connection isn't shared with this type of network, and the console-to-console system link connection is typically temporary.

For console-to-console system link play, you need:

- Two Xbox 360 consoles.
- Two Xbox 360 Wireless Networking Adapters.
- An Xbox 360 game that supports system link play.

To wirelessly connect your console to another console:

- 1 Attach a wireless networking adapter to the back of each console (see "Attach the Adapter to Your Console").
- 2 Each console will recognize its adapter and lead you through network configuration. You will be asked to enter network settings on each console. (They will be the same for each console.)



Once you've completed network configuration on both consoles, they should be wirelessly connected to each other.

### TROUBLESHOOTING

If you encounter problems, try the possible solutions provided below.

For help with a game that supports console-to-console system link play, see the game's Web site or documentation. For help signing up or connecting to Xbox LIVE, go to [www.xbox.com/networkhelp](http://www.xbox.com/networkhelp).

#### Console Doesn't Detect Wireless Network

You might be out of range of your wireless network. Place your Xbox 360 console in the same room as your wireless router or second Xbox 360 console and try again.

Make sure that your router is broadcasting a wireless network name (SSID). The wireless router broadcast of the SSID might be disabled. See your router documentation for information about enabling SSID broadcast.

#### Console Doesn't Recognize Wireless Networking Adapter

Make sure the power light on the adapter is on. If it isn't, check the USB connection at the console. If the adapter is set up away from the console, check the connection between the networking adapter cable and the USB extension cable. Try disconnecting the cables and connecting them again.

#### Signal Is Intermittent

Some wireless devices using the 2.4-GHz band (including the MN-740 wireless adapter designed for the original Xbox console, most 2.4-GHz phones, some cell phones, and microwave ovens) may cause interference with your wireless networking adapter. If you experience network performance issues, try moving your 2.4-GHz device(s) away from your console, moving the console away from the device(s), or setting up the adapter away from the devices (see "Set Up the Adapter Away from Your Console"). Or, upgrade your wireless network for dual-band (2.4-GHz and 5-GHz) operation and set your adapter to operate in the 5-GHz band for less interference.

Before relocating your console, wireless networking adapter, or wireless access point:

- Imagine a straight line between the adapter and the access point.
- Locate your adapter and access point so that as few obstructions as possible exist along the straight line.
- Allow no more than two walls or two floors between the adapter and the access point.

#### TV Pauses When Used with Console and Windows Media Center

When connecting a computer running Windows Media Center to a dual-band (2.4-GHz/5-GHz) access point or router, use the 5-GHz band (802.11a/n) for the computer and the 2.4-GHz band (802.11b/g) for your other wireless devices, such as laptop computers.

While retaining your wireless connection from your Xbox 360 console to your router, a wired (Ethernet) connection from your computer to your router is strongly recommended for best performance.

#### Wireless Security Settings Incorrect

When entering your wireless security settings, remember that WEP keys must be in hexadecimal (0-9, A-F) format, while WPA/WPA2 passphrases may be alphanumeric (consisting of both letters and numbers).

Also, an incorrect WEP key can be associated with an open authentication network, but an IP address will not be received. Enter the correct WEP key to receive an IP address.

#### Status Light Indications

The status light on the Xbox 360 Wireless Networking Adapter indicates the following:

- Green steady: Adapter is on and connected to a wireless access point (infrastructure) or another wireless device (ad-hoc).
- Green blinking: Adapter is powered but not connected, or is connecting to another wireless device.
- Red steady: Hardware not recognized.
- Red blinking: Driver or hardware problem.
- Off: No power.

### NOTE

For ad-hoc networks, the connection will not be indicated by a green steady light until two consoles have joined the network.

### IF YOU NEED MORE HELP

Go to [www.xbox.com/support](http://www.xbox.com/support) or call Xbox Customer Support:

- Austria: 0800-281-360
- Belgium: 0800-7-9790
- Czech Republic: 800-142-365
- Denmark: 80-88-40-97
- Finland: 0800-1-19424
- France: 0800-91-52-74
- Germany: 0800-181-2968
- Greece: 00800-44-12-8732
- Hungary: 06-80-018590
- Ireland: 1-800-509-186
- Italy: 800-787614
- Netherlands: 0800-023-3894
- Norway: 800-14174
- Poland: 0-0800-441-17-96
- Portugal: 800-844-059
- Russia: 8-10-8002-0581044
- Spain: 900-94-8952
- Slovakia: 0800-004-557
- South Africa: 0800-99-1550
- Sweden: 020-79 11 33
- Switzerland: 0800-83-6667
- United Kingdom: 0800-587-1102
- Saudi Arabia: 800-8-443-784
- United Arab Emirates: 800-0-441-1942

Do not take your Xbox 360 console or its accessories to your retailer for repair or service unless instructed to do so by an Xbox Customer Support representative.

### Do Not Attempt Repairs

Do not attempt to take apart, service, or modify the Xbox 360 console, power supply, or its accessories in any way. Doing so could present the risk of serious injury or death from electric shock or fire, and it will void your warranty.

### STATEMENT OF COMPLIANCE WITH EU DIRECTIVES

Hereby, Microsoft Corporation declares that this product is in compliance with the essential requirements and other relevant provisions of Directives 2006/95/EC and 1999/5/EC. The technical documentation as required by the Conformity Assessment procedure is kept at the following address:

<b>Company</b>	Microsoft Ireland Operations Ltd.
<b>Address</b>	The Atrium Building 3 Carmenhall Road, Sandyford Industrial Estate, DUBLIN 18
<b>Country</b>	Ireland
<b>Telephone number</b>	+353 1 295 3826 +353 1 706 4110

This equipment is intended to be used in all EU and EFTA countries.



BE	DK	GR	ES	FR
IE	IT	LU	NL	AT
PT	FI	SE	GB	NO
DE	CY	PL	HU	SK
CZ	LV	IS	RO	SI
EE	LT	MT	LT	SI
BG				

This Equipment is for indoor use only.

### Disposal of Electrical & Electronic Equipment

This symbol on the product or its packaging means that this product must not be disposed of with your household waste. Instead, it is your responsibility to hand this over to an applicable collection point for the recycling of electrical and electronic equipment.

This separate collection and recycling will help to conserve natural resources and prevent potential negative consequences for human health and the environment due to the possible presence of hazardous substances in electrical and electronic equipment, which could be caused by inappropriate disposal. For more information about where to drop off your electrical and electronic waste, please contact your local city/municipality office, your household waste disposal service, or the shop where you purchased this product. Contact [weee@microsoft.com](mailto:weee@microsoft.com) for additional information about WEEE.

### COPYRIGHT

Information in this document, including URL and other Internet Web site references, is subject to change without notice. Complying with all applicable copyright laws is the responsibility of the user. Without limiting the rights under copyright, no part of this document may be reproduced, stored in or introduced into a retrieval system, or transmitted in any form or by any means (electronic, mechanical, photocopying, recording, or otherwise), or for any purpose, without the express written permission of Microsoft Corporation.

Microsoft may have patents, patent applications, trademarks, copyrights, or other intellectual property rights covering subject matter in this document. Except as expressly provided in any written license agreement from Microsoft, the furnishing of this document does not give you any license to these patents, trademarks, copyrights, or other intellectual property.

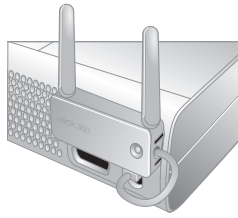
© 2010 Microsoft Corporation. All rights reserved.

Microsoft, Xbox, Xbox 360, Xbox LIVE, and the Xbox logos, and the Xbox LIVE logo are trademarks of the Microsoft group of companies.

# Adaptateur réseau sans fil Xbox 360

Nous vous remercions d'avoir choisi l'adaptateur réseau sans fil Xbox 360®. L'adaptateur réseau sans fil Xbox 360 vous permet d'affronter directement vos adversaires grâce à la technologie sans fil, sur Xbox LIVE® ou sur votre réseau à domicile. Il doit être utilisé exclusivement avec la console de jeu et de divertissement Xbox 360. L'adaptateur réseau sans fil permet :

- le fonctionnement avec deux bandes de fréquence de 5 et 2,4 GHz ;
- la compatibilité avec les réseaux domestiques sans fil 802.11a/b/g/n ;
- des communications radio avec les manettes sans fil Xbox 360 pour une intégration facile.



## REMARQUES

- Pour utiliser l'adaptateur réseau sans fil Xbox 360 avec Xbox LIVE, vous devez disposer d'une connexion Internet à haut débit (câble ou ADSL).
- Tous les fournisseurs d'accès à Internet (FAI) ne permettent pas le partage d'une connexion haut débit entre plusieurs appareils. Renseignez-vous d'abord auprès de votre FAI.
- Pour enrichir votre expérience de la technologie sans fil, envisagez l'achat de la manette sans fil Xbox 360 et de la télécommande multimédia universelle Xbox 360.

## AVERTISSEMENT

Avant d'utiliser ce produit, lisez les informations importantes en matière de sécurité et de santé comprises dans ce manuel et les instructions de la console Xbox 360. Conservez tous les manuels pour référence ultérieure. Pour obtenir des manuels de recharge, rendez-vous sur [www.xbox.com/support](http://www.xbox.com/support) ou appelez le service clientèle Xbox (voir « Besoin d'aide ? »).

La garantie limitée couvrant ce produit est comprise dans les instructions de la console Xbox 360 et est disponible en ligne à l'adresse [www.xbox.com/support](http://www.xbox.com/support).

Ce produit est conçu pour être utilisé avec des équipements des technologies de l'information reconnus par les NRTL (UL, CSA, ETL, etc.) et/ou conformes à la norme IEC/EN 60950 (estampillés CE).

## INSTALLER LE PILOTE

Connectez votre console Xbox à votre réseau domestique à l'aide d'un câble Ethernet RJ-45 (vendu séparément). Suivez les instructions à l'écran pour vous connecter à Xbox LIVE. La mise à jour commencera automatiquement. Une fois la mise à jour terminée, débranchez le câble Ethernet, puis connectez votre adaptateur sans fil à votre console.

## CONNECTER L'ADAPTATEUR À LA CONSOLE

L'adaptateur réseau sans fil se connecte directement à l'arrière de la console.

Pour connecter l'adaptateur :

- 1 Poussez les languettes de l'adaptateur dans les deux emplacements situés à l'arrière de la console.
- 2 Branchez le connecteur USB dans le port USB situé à côté de l'adaptateur. Déconnectez tout câble branché dans le port Ethernet.
- 3 Relevez les deux antennes.

## REMARQUE

Les antennes ne peuvent pivoter que sur un seul axe. Ne les tournez pas dans une direction qui ne soit pas parallèle à l'adaptateur.

## Ne pas utiliser pour soulever la console

N'utilisez pas l'adaptateur réseau sans fil Xbox 360 ou ses antennes pour soulever la console. Vous pourriez les endommager et faire tomber la console.

## PLACER L'ADAPTATEUR LOIN DE LA CONSOLE

Les interférences radio des appareils avoisinants peuvent perturber la connexion réseau lorsque l'adaptateur est branché sur la console. Dans ce cas, vous pouvez améliorer la connexion si vous placez l'adaptateur loin de la console, à l'aide d'un câble d'extension USB (vendu séparément).

Pour placer l'adaptateur loin de la console :

- 1 Relevez les deux antennes.
- 2 Placez les pieds de l'adaptateur à angle droit par rapport à l'adaptateur.
- 3 Branchez le câble de l'adaptateur réseau sans fil sur une des extrémités du câble d'extension USB.
- 4 Branchez l'autre extrémité du câble d'extension USB sur le port USB à l'arrière de la console.
- 5 Placez l'adaptateur sur ses pieds à un endroit offrant une bonne connexion à votre réseau. Dans certains cas, le fait de faire pivoter l'adaptateur ou de modifier la direction de l'antenne peut aussi améliorer la qualité de la connexion.

## CONFIGURER UN NOUVEAU RÉSEAU DOMESTIQUE SANS FIL

Les réseaux domestiques sans fil sont également appelés réseaux d'infrastructure. Dans un réseau d'infrastructure, un système sans fil (un point d'accès, un portail ou un routeur) distribue la connexion Internet vers les ordinateurs et périphériques sans fil de votre domicile. Grâce à l'adaptateur réseau sans fil, votre console fera partie des périphériques sans fil de votre réseau domestique.

Si vous ne possédez pas encore de réseau sans fil à domicile, il faut d'abord prendre quelques décisions avant toute installation. Par exemple, vous devrez choisir la norme sans fil à utiliser, ainsi que le matériel et la sécurité réseau dont vous aurez besoin.

## Informations essentielles sur les réseaux sans fil

Votre adaptateur réseau sans fil communique par transmission radio. Les ondes radio circulent dans toutes les directions et peuvent être transmises à travers les murs et les sols. Cependant, le signal radio faiblit rapidement lorsqu'il passe à travers la pierre ou la brique. Les objets en métal, tels que les réfrigérateurs et les miroirs, réfléchissent les ondes radio et empêchent les communications directes.

## ATTENTION

Ce produit est limité à un usage en intérieur uniquement afin de réduire toute interférence néfaste aux opérations effectuées dans la bande 5,15 à 5,25 GHz.

## Choisir une norme de réseau sans fil

L'adaptateur réseau sans fil Xbox 360 est conforme aux quatre normes actuelles de réseaux sans fil (802.11a, 802.11b, 802.11g et 802.11n) et fonctionne donc avec tout périphérique de réseau prenant en charge l'une de ces normes. 802.11 est une série de normes de communications radio mises au point par l'IEEE - Institute of Electrical and Electronics Engineers - pour les réseaux locaux sans fil. Les caractéristiques principales qui distinguent ces standards sont la vitesse de connexion et la fréquence radio.

Standard	Vitesse de connexion	Bande de fréquences
802.11a	Plus rapide	5 GHz
802.11b	Rapide	2,4 GHz
802.11g	Plus rapide	2,4 GHz
802.11n	La plus rapide	2,4 GHz/5 GHz

Lorsque vous sélectionnez votre réseau sans fil, gardez quelques consignes à l'esprit :

- 1 Les normes 5 GHz (802.11a et 802.11n) sont moins susceptibles d'interférer avec des appareils tels que les téléphones sans fil 2,4 GHz, les téléphones portables et les fours à micro-ondes. De plus, en raison de la popularité des réseaux 2,4 GHz, les réseaux 5 GHz sont moins susceptibles de subir des interférences en provenance de réseaux avoisinants.
- 2 Les réseaux 802.11n sont compatibles avec les quatre normes 802.11 et le réseau 802.11g est compatible avec les appareils 802.11g et 802.11b. Toutefois, lorsqu'ils fonctionnent sur un réseau 802.11n/g, les périphériques 802.11b le ralentissent. Si vous disposez d'un point d'accès ou d'un routeur bandede (2,4 GHz et 5 GHz), essayez de faire fonctionner votre console et votre adaptateur réseau sans fil dans la bande 5 GHz (802.11a ou 802.11n) et vos autres appareils dans la bande 2,4 GHz (802.11b et 802.11g). Dans cette configuration, la console Xbox 360 bénéficiera du maximum de bande passante tout en restant connectée aux autres périphériques.
- 3 Si vous utilisez des manettes sans fil, vous pouvez obtenir de meilleures performances en utilisant la bande de 5 GHz pour votre connexion réseau, étant donné que les manettes sans fil fonctionnent sur la bande de 2,4 GHz.

## Choisir le matériel réseau

Tenez compte des recommandations suivantes lorsque vous achetez votre équipement réseau :

- Utilisez un point d'accès ou un routeur compatible avec la console Xbox (802.11n recommandé). Pour en savoir plus sur les points d'accès ou les routeurs approuvés et compatibles avec la console Xbox, rendez-vous sur [www.xbox.com/networkhelp](http://www.xbox.com/networkhelp).
- Certaines routeurs compatibles Xbox sont bandede (2,4 GHz, 5 GHz). L'utilisation d'un routeur bandede vous permet de configurer votre console afin d'obtenir le maximum de bande passante et la meilleure connexion possible. Pour en savoir plus, visitez la page [www.xbox.com/networkhelp](http://www.xbox.com/networkhelp).
- Si vous utilisez un point d'accès ou un routeur bandede, vérifiez que les réseaux 2,4 GHz et 5 GHz ont chacun un nom de réseau unique (SSID).

## Sécuriser le réseau sans fil

Étant donné que les réseaux sans fil utilisent des signaux radio, il est possible que des appareils de réseau sans fil qui se situent hors de votre zone immédiate puissent recevoir les signaux et se connecter à votre réseau ou capturer le trafic du réseau. Pour empêcher ces connexions non autorisées et réduire la possibilité que d'autres personnes espionnent votre réseau :

- Placez votre routeur ou point d'accès vers le centre de votre maison. Cette position permettra de diminuer la puissance du signal en dehors de votre domicile.
- Activez la sécurité sans fil de votre routeur ou point d'accès. Votre adaptateur réseau sans fil prend en charge les standards de sécurité WPA, WPA2 et WEP. Lorsque vous activez la sécurité sans fil, une clé assure le chiffrement des données durant leur transfert de sorte que seuls les ordinateurs possédant cette clé puissent déchiffrer les données.

## CONNECTER LA CONSOLE À UN NOUVEAU RÉSEAU SANS FIL OU À UN RÉSEAU SANS FIL EXISTANT

Il est facile de connecter la console Xbox 360 à un nouveau réseau ou à un réseau existant à condition que vous connaissiez les paramètres du réseau. Utilisez les espaces prévus sous « Vos paramètres réseau » pour noter ces paramètres avant de commencer.

## REMARQUE

Vous pouvez accéder à la plupart des paramètres du réseau sans fil dans les écrans de configuration du point d'accès ou du routeur. La documentation de l'appareil contient les instructions permettant d'accéder à ces écrans. Si votre réseau a été configuré par quelqu'un d'autre, vous devrez contacter cette personne pour qu'elle vous donne un nom d'utilisateur et un mot de passe permettant d'accéder aux écrans de configuration.

Pour connecter votre console à un réseau sans fil :

- 1 Allumez votre console et le périphérique de réseau sans fil (points d'accès ou routeurs).
- 2 Branchez l'adaptateur réseau sans fil à l'arrière de la console (voir « Connecter l'adaptateur à la console ») ou placez-le loin de la console (voir « Placer l'adaptateur loin de la console »).
- 3 La console reconnaît l'adaptateur et vous guide dans la configuration du réseau. Vous devrez entrer les paramètres de votre réseau sans fil.

Une fois la configuration du réseau terminée, la console doit être connectée au réseau sans fil.

## Vos paramètres réseau

Utilisez cette rubrique pour noter les paramètres de votre réseau. Si vous utilisez les bandes 2,4 GHz et 5 GHz, vous devez donner un nom de réseau (SSID) différent à chaque bande. Tous les ordinateurs et périphériques qui ont accès au réseau avec une connexion sans fil doivent utiliser les mêmes paramètres de réseau sans fil.

Nom du groupe de travail (si nécessaire) :

Réseau 5-GHz (802.11a/n)

Nom du réseau sans fil (SSID) :

Paramètre de sécurité sans fil :

Réseau 2,4-GHz (802.11b/g)

Nom du réseau sans fil (SSID) :

Paramètre de sécurité sans fil :

## CONNEXION DE VOTRE CONSOLE À UNE AUTRE CONSOLE

Les réseaux sans fil qui connectent une console à une autre sont également appelés réseaux ad hoc. Dans les réseaux ad hoc, un adaptateur sans fil placé sur un appareil le connecte directement à un adaptateur sans fil placé sur un autre appareil. Une connexion Internet ne se partage pas avec ce type de réseau. La liaison console est généralement temporaire.

Pour le jeu multiconsole (de console à console), il vous faut :

- deux consoles Xbox 360 ;
- deux adaptateurs réseau sans fil Xbox 360 ;
- un jeu Xbox 360 qui prend en charge la liaison console.



Pour connecter votre console à une autre console sans utiliser de câble :

- 1 Connectez un adaptateur réseau sans fil à l'arrière de chaque console (voir « Connecter l'adaptateur à la console »).
- 2 Chaque console reconnaît son adaptateur et vous guide dans la configuration du réseau. Vous devrez entrer les paramètres réseau sur chaque console. (Ce seront les mêmes sur chaque console.)

Une fois la configuration réseau terminée sur les deux consoles, elles doivent être connectées entre elles par une connexion sans fil.

## DÉPANNAGE

Si vous rencontrez des problèmes, essayez de les résoudre avec les solutions fournies ci-dessous. Pour obtenir de l'aide pour un jeu qui prend en charge le jeu multiconsole, consultez le site Web ou la documentation du jeu. Pour savoir comment vous connecter à Xbox LIVE, rendez-vous sur [www.xbox.com/networkhelp](http://www.xbox.com/networkhelp).

## La console ne détecte pas le réseau sans fil

Il se peut que vous ne soyez pas dans la portée du réseau sans fil. Placez votre Xbox 360 dans la même pièce que votre routeur sans fil ou votre deuxième console Xbox 360, puis réessayez.

Vérifiez que le routeur diffuse un nom de réseau sans fil (SSID). Il est possible que la diffusion du SSID du routeur sans fil soit désactivée. Consultez la documentation du routeur pour en savoir plus sur la diffusion du SSID.

## La console ne reconnaît pas l'adaptateur réseau sans fil

Vérifiez que le voyant d'alimentation de l'adaptateur est allumé. Si tel n'est pas le cas, vérifiez la connexion USB de la console. Si l'adaptateur est placé loin de la console, vérifiez la connexion entre le câble réseau de l'adaptateur et le câble d'extension USB. Essayez de déconnecter les câbles puis de les reconnecter.

## Le signal est intermittent

Certains appareils sans fil qui utilisent la bande 2,4 GHz (y compris l'adaptateur sans fil MN-740 conçu pour la console Xbox originale, la plupart des téléphones 2,4 GHz, certains téléphones portables et fours à micro-ondes) peuvent provoquer des interférences avec votre adaptateur réseau sans fil. Si vous rencontrez des problèmes de performances réseau, essayez de déplacer vos périphériques 2,4 GHz plus loin de la console, de déplacer la console plus loin du ou des périphérique(s) ou de placer l'adaptateur loin des périphériques (voir « Placer l'adaptateur loin de la console »). Ou bien, mettez à niveau votre réseau sans fil pour qu'il utilise les deux bandes (2,4 GHz et 5 GHz) et configurez votre adaptateur pour qu'il fonctionne dans la bande de 5 GHz.

Avant de déplacer votre console, votre adaptateur réseau sans fil ou le point d'accès sans fil :

- Imaginez une ligne droite entre l'adaptateur et point d'accès.
- Placez votre adaptateur et le point d'accès de manière à ce qu'il y ait le moins d'obstacles possible le long de la ligne droite.
- Évitez qu'il y ait plus de deux murs ou de deux étages entre l'adaptateur et le point d'accès.

## Le téléviseur s'arrête lorsqu'il est utilisé avec la console et Windows Media Center

Lorsque vous connectez un ordinateur avec Windows Media Center à un point d'accès ou un routeur bandede (2,4 GHz et 5 GHz), utilisez la bande 5 GHz (802.11a/n) pour l'ordinateur et la bande 2,4 GHz (802.11b/g) pour tous vos autres périphériques sans fil, comme les ordinateurs portables.

Tout en conservant votre connexion entre la console Xbox 360 et le routeur, nous vous recommandons vivement d'utiliser une connexion câblée (Ethernet) pour relier votre ordinateur et votre routeur pour de meilleures performances.

## Les paramètres de sécurité sans fil sont incorrects

Lorsque vous entrez les paramètres de sécurité sans fil, n'oubliez pas que les clés WEP doivent être hexadécimales (0-9, A-F) et que les phrases de passe WPA/WPA2 peuvent être alphanumériques (aussi bien des lettres que des chiffres).

Vous pouvez également associer une clé WEP incorrecte à un réseau d'authentification ouvert, mais vous ne recevrez aucune adresse IP. Vous devez entrer une clé WEP correcte pour recevoir une adresse IP.

## Voyants d'état

Le voyant d'état de l'adaptateur réseau sans fil Xbox 360 indique les états suivants :

- Vert fixe : l'adaptateur est allumé et connecté à un point d'accès sans fil (infrastructure) ou à un autre périphérique sans fil (ad hoc).
- Vert clignotant : l'adaptateur est allumé mais pas connecté, ou est en train de se connecter à un autre périphérique sans fil.
- Rouge fixe : matériel non reconnu.
- Rouge clignotant : problème avec le pilote ou le matériel.
- Éteint : Aucune alimentation.

## REMARQUE

Dans les réseaux ad-hoc, la connexion ne sera pas indiquée par un voyant vert permanent avant que deux consoles aient rejoint le réseau.

## BESOIN D'AIDE ?

Visitez la page [www.xbox.com/support](http://www.xbox.com/support) ou appelez le service clientèle Xbox :

- Autriche : 0800-281-360
- Belgique : 0800-7-9790
- République tchèque : 800-142-365
- Danemark : 80-88-40-97
- Finlande : 0800-1-19424
- France : 0800-91-52-74
- Allemagne : 0800-181-2968
- Grèce : 00800-44-12-8732
- Hongrie : 06-80-018590
- Irlande : 1-800-509-186
- Italie : 800-787614
- Pays-Bas : 0800-023-3894
- Norvège : 800-14174
- Pologne : 0-0800-441-17-96
- Portugal : 800-844-059
- Russie : 8-10-8002-0581044
- Espagne : 900-94-8952
- Slovaquie : 0800-004-557
- Afrique du Sud : 0800-99-1550
- Suède : 020-79 11 33
- Suisse : 0800-83-6667
- Royaume-Uni : 0800-587-1102
- Arabie Saoudite : 800-8-443-784
- Émirats Arabes Unis : 800-0-441-1942

Ne faites pas réparer votre Xbox 360 ou ses accessoires auprès de votre distributeur à moins qu'un représentant du service clientèle Xbox ne vous l'ait demandé.

## Ne tentez pas d'effectuer des réparations

N'essayez en aucun cas de démonter, de réparer ou de modifier la console Xbox 360, le bloc d'alimentation ou les accessoires. Vous risqueriez de vous blesser gravement ou de mettre votre vie en danger en provoquant une décharge électrique ou un incendie, et votre garantie serait annulée.

## DÉCLARATION DE CONFORMITÉ AUX DIRECTIVES EUROPÉENNES

Par la présente Microsoft Corporation déclare que ce produit est conforme aux exigences essentielles et aux autres dispositions pertinentes de la directive 2006/95/CE et de la directive 1999/5/CE. La documentation technique requise par la procédure d'évaluation de conformité se trouve à l'adresse suivante :

<b>Société</b>	Microsoft Ireland Operations Ltd.
<b>Adresse</b>	The Atrium Building 3 Carmenhall Road, Sandycroft Industrial Estate, DUBLIN 18
<b>Pays</b>	Irlande
<b>Numéro de téléphone</b>	+353 1 295 3826 +353 1 706 4110

Cet appareil est conçu pour être utilisé dans les pays de l'Union européenne et de l'AELE.



BE	✓	DK	✓	GR	✓	ES	✓	FR	✓
IE	✓	IT	✓	LU	✓	NL	✓	AT	✓
PT	✓	FI	✓	SE	✓	GB	✓	NO	✓
DE	✓	CH	✓	PL	✓	HU	✓	SK	✓
CZ	✓	CY	✓	IS	✓	RO	✓	SI	✓
EE	✓	LV	✓	LT	✓	MT	✓	LI	✓
BG	✓								

Cet équipement est destiné à un usage en intérieur uniquement.

## Élimination des déchets d'équipements électriques & électroniques

Ce symbole sur le produit ou sur son emballage indique que le produit ne doit pas être jeté avec vos ordures ménagères. Vous êtes responsable de son dépôt dans un point de collecte approprié pour le recyclage des équipements électriques et électroniques. Ce recyclage sélectif permet de protéger les ressources naturelles et de prévenir d'éventuelles conséquences négatives pour la santé et l'environnement, en raison de la présence de matériaux dangereux contenus dans les piles ou les équipements électriques et électroniques, conséquences qui pourraient être causées par une élimination inappropriée. Pour plus d'informations sur les dispositions d'élimination des déchets électriques et électroniques, contactez votre administration locale, votre service de ramassage d'ordures ménagères, ou le magasin où vous avez acheté ce produit. Contactez [weee@microsoft.com](mailto:weee@microsoft.com) pour plus d'informations sur les DEEE.

## MENTIONS LEGALES

Les informations contenues dans le présent document, y compris les URL et autres références à des sites Internet, sont susceptibles d'être modifiées sans préavis. Il appartient à chaque utilisateur de respecter toutes les lois en vigueur en matière de droits d'auteur. Sans limitation des droits accordés par cette législation, il est interdit de reproduire, de stocker ou d'entrer dans un système de recherche automatique ou de transmettre sous quelque forme ou par quelque moyen que ce soit (électronique, mécanique, photocopie, enregistrement ou autre), ou à une fin quelconque, tout ou partie du présent document sans autorisation écrite expresse de Microsoft Corporation. Il se peut que Microsoft détienne des brevets, des demandes de brevets, des marques, des droits d'auteur ou d'autres droits de propriété intellectuelle sur les sujets abordés dans le présent document. Sauf si cela est stipulé expressément dans un contrat de licence écrit émis par Microsoft, la fourniture du présent document ne vous donne aucun droit aux brevets, marques, droits d'auteur ou autre propriété intellectuelle en question. © 2010 Microsoft Corporation. Tous droits réservés. Microsoft, Xbox, Xbox 360, Xbox LIVE et les logos Xbox et Xbox LIVE sont des marques déposées du groupe Microsoft.