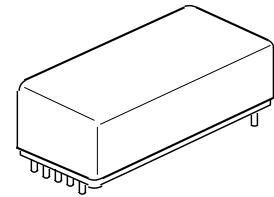


**RELAIS REED** A CONTACTS SECS**F93A\_1\_0***dry reed relays*

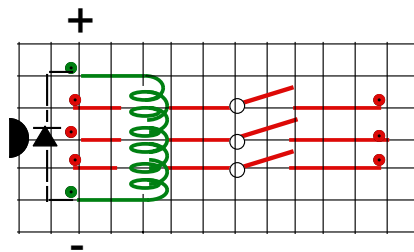
**3 contacts "travail" pour circuit imprimé  
sous capot ferromagnétique**

*Three normally open for printed circuit board  
in metal cover*

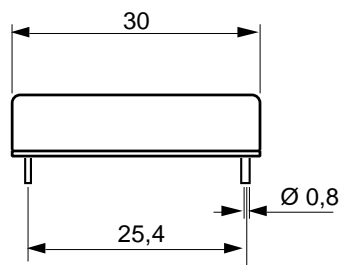


**Bornage** ( vue de dessous , pas de 2,54 )

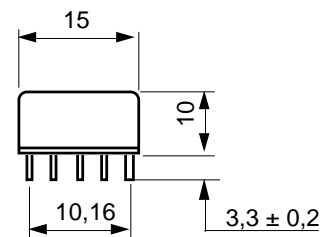
**Wiring** (top view step 2,54mm)



diode en option



**Dimensions** ( mm )

**CARACTERISTIQUES ELECTRIQUES / ELECTRICAL DATA**

	<b>F93A21_0</b>	<b>F93A51_0</b>	<b>F93A71_0</b>
Tension de commande nominale /nominal voltage	5 VDC	12VDC	24VDC
Résistance de bobine (+/- 10%) /coil resistance	75 Ω	315Ω	1330Ω
Consommation nominale à 20°C / power dissipated on the coil at 20°C	334 mW	458mW	434mW
Valeur d'alimentation assurant les changements d'état du contact à 20°C / operate voltage to secure the fonction at 20°C			
- action / operate voltage	3,7 VDC	8VDC	16VDC
- relachement / release voltage	0,5 VDC	1VDC	2VDC
Tension de claquage bobine / contact ; entre contacts / Insulation voltage coil/contact ; accros contacts			1000 Veff
bobine / boitier / coil/case			500 Veff

*Proud to serve you*

**celduc®**  
r e l a i s

<b>Résistance Isolement entre bobine et boîtier /</b> <i>Insulation resistance between coil and case</i>	<b>10<sup>9</sup> Ω</b>
<b>Résistance Isolement entre bobine et contact et entre contacts /</b> <i>Insulation resistance between coil and contacts , accross contacts</i>	<b>10<sup>10</sup> Ω</b>

### CARACTERISTIQUES PRINCIPALES / MAIN CHARACTERISTICS

<b>Puissance maxi commutable / contact rating</b>	<b>12VA</b>
<b>Tension maxi commutable / max switching voltage</b>	<b>250VDC</b>
<b>Courant maxi commutable / max switching current</b>	<b>0,5A</b>
<b>Courant de travail /nominal current</b>	<b>1A</b>
<b>Tension typique de tenue entre lames de chaque contact /</b> <i>typical dielectric strength accross contacts</i>	<b>300 Veff</b>
<b>Résistance de contact initiale / Initial contact resistance</b>	<b>≤ 100 mΩ</b>
<b>Résistance d'isolement entre lames de chaque contact ( min ) /</b> <i>Insulation resistance accross contacts</i>	<b>10<sup>10</sup> Ω</b>
<b>Capacité / capacitance</b>	<b>0,5 pF</b>
<b>Fréquence maxi d'utilisation / resonance frequency of the switch</b>	<b>100 Hz</b>
<b>Temps de commutation / switching time</b>	
<b>à l'action / operate time</b>	<b>2 ms</b>
<b>au relachement / release time</b>	<b>2 ms</b>

### CARACTERISTIQUES PHYSIQUES / PHYSICAL DATA

<b>Matériau utilisé pour le contact / contact material</b>	<b>Rhodium</b>
<b>Température maxi d'utilisation / operating temperature</b>	<b>- 25 à + 85°C</b>
<b>Température de stockage / storage temperature</b>	<b>- 40 à + 85°C</b>
<b>Chocs ( 11 ms ) / Shocks</b>	<b>50 g</b>
<b>Vibrations ( de 10 à 500 Hz )</b>	<b>20 g</b>
<b>Durée de vie mécanique / mechanical life expectancy</b>	<b>10<sup>9</sup></b>
<b>Brasabilité ( méthode du bain à 235 °C ) /</b> <i>solderability</i>	<b>selon NFC 20630</b>

**références:** F93A2100 5V ; F93A2110 5V (+diode) ; F93A5100 12V ; F93A5110 12V (+diode)  
F93A7100 24V ; F93A7110 24V (+diode)



ISO 9001  
N° 1993/1106a

**celduc**<sup>®</sup>  
r e l a i s

[www.celduc.com](http://www.celduc.com)

Rue Ampère B.P. 4 42290 SORBIERS - FRANCE E-Mail : [celduc-relais@celduc.com](mailto:celduc-relais@celduc.com)  
Fax +33 (0) 4 77 53 85 51 Service Commercial France Tél. : +33 (0) 4 77 53 90 20  
Sales Dept.For Europe Tel. : +33 (0) 4 77 53 90 21 Sales Dept. Asia : Tél. +33 (0) 4 77 53 90 19