



## CAPTEUR DE PROXIMITE MAGNETIQUE MAGNETIC PROXIMITY SENSOR

# PTI60022

- Capteur magnétique à ampoule REED
- 1 contact travail 100V - 10 W
- MAGNETIC PROXIMITY SENSOR with REED switch
- 1 Normally open contact (form A) 100Vpeak - 10W


**M8x100**

### Dimensions

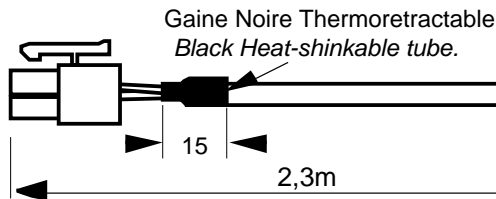


fig 1

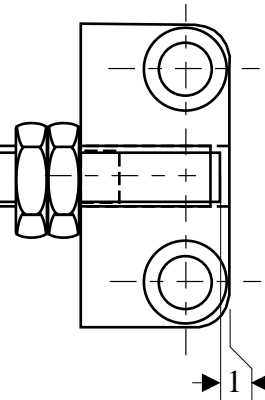


fig 2

Couple de montage capteur :  
max. 0.5 Nm  
Couple de serrage fixation support :  
max. 2 Nm

1 Connecteur MOLEX / MOLEX connector : 5557 code 39 01 2020.  
2 contacts MOLEX / MOLEX terminals : 5556 code 39 00 0039.

Boîtier capteur / Sensor Housing : INOX / Stainless steel.  
Support : ABS Blanc / White ABS.

autres longueurs sur demande/ other lengths on request

### CARACTERISTIQUES ELECTRIQUES / ELECTRICAL DATA

<b>Puissance maxi commutable / Max. switching power</b>	<b>10 W / 12 VA</b>
<b>Tension maxi commutable / Max. switching voltage</b>	<b>200 Vdc</b>
<b>Courant maxi commutable / Max. switching current</b>	<b>500 mA</b>
<b>Courant de travail / Carrying current</b>	<b>1 A</b>
<b>Tension typique de tenue entre lames / Typical dielectric strength between contacts</b>	<b>200 Vdc</b>
<b>Résistance de contact initiale ( hors cable ) / Initial contact resistance ( cable excepted )</b>	<b>≤ 150 mΩ</b>
<b>Tension typique de tenue entre interrupteur et tube / Typical dielectric strength</b>	<b>1500 Veff</b>
<b>Résistance d'isolement ( min ) / Insulation resistance</b>	<b>10<sup>10</sup> Ω</b>
<b>Fréquence de résonance / Resonant frequency</b>	<b>3900 Hz</b>
<b>Fréquence maxi d'utilisation / Max. frequency</b>	<b>500 Hz</b>
<b>Temps de commutation</b>	
à l'action ( rebonds 0,6 ms inclus ) / Operate time ( bounces 0,6 ms included )	<b>1 ms</b>
au relachement / Release time	<b>0,2 ms</b>

Proud to serve you

# celduc®

r e l a i s

**CARACTERISTIQUES PHYSIQUES / PHYSICAL DATA**

<b>Température maxi d'utilisation / Max. operating temperature</b>	<b>- 40 à + 85°C</b>
<b>Température de stockage / Storage temperature</b>	<b>- 55 à + 85°C</b>
<b>Chocs ( 11 ms ) / Shocks ( 11 ms )</b>	<b>50 g</b>
<b>Vibrations ( de 10 à 2000 Hz ) / Vibrations</b>	<b>20 g</b>
<b>Indice de protection ( nettoyage par jet d'eau; usage industriel et ambiance poussiéreuse )</b>	
<i>Protection level ( Cleaning with jet of water, industrial use, dusty environment )</i>	<b>IP67</b>

**AUTRES CARACTERISTIQUES / OTHERS**

<b>Câble / Cable ( 2 fils / 2 wires )</b>	<b>Ø 3,1±0,2 - ( 2 x 0,22 mm<sup>2</sup> )</b>
<b>Connecteur / Connector</b>	<b>MOLEX-2Pts/Receptacle 5557</b>
<b>Contacts Femelles / Crimp, female</b>	<b>étamés / tinned 5556</b>
<b>Références disponibles / Available reference :</b>	

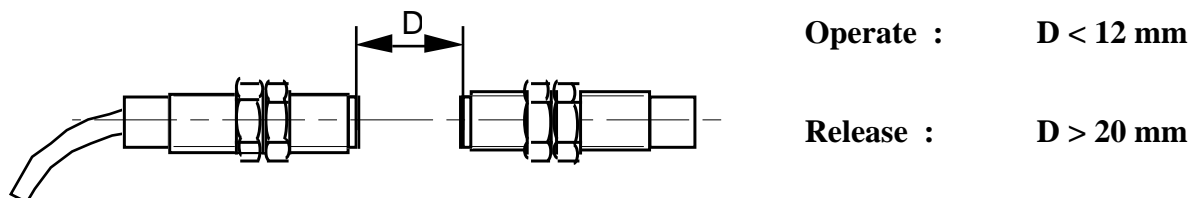
**PTI60003** : M8-INOX-NO avec câble / *M8-SS-No-with cable*: **30 cm .**

**PTI60020** : M8-INOX-NO avec câble / *M8-SS-No-with cable*: **2 m .**

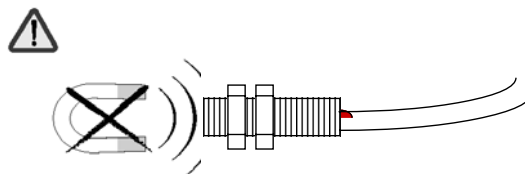
**Détection / Detection**Distances de basculement / Switching distances

Avec Aimant / *With Magnet* : **PT505100.**

dans un environnement non magnétique ( bois, alu, PVC, béton... /  
*in non-magnetic environment ( wood, Al, PVC, concrete... )*



Sensible aux champs magnétiques par principe  
*Sensible to Magnetic Field*



Pour d'autres longueurs, sensibilités ou types , nous consulter /  
*For other lengths, sensibility or typical wires, please contact us*

La référence PTIxxxxx ne comprend pas l'aimant / *PTIxxxxx type doesn't nclude the magnet*



ISO 9001  
N° 1993/1106a

**celduc®**  
r e l a i s

[www.celduc.com](http://www.celduc.com)

Rue Ampère B.P. 4 42290 SORBIERS - FRANCE E-Mail : [celduc-relais@celduc.com](mailto:celduc-relais@celduc.com)  
Fax +33 (0) 4 77 53 85 51 Service Commercial France Tél. : +33 (0) 4 77 53 90 20  
Sales Dept.For Europe Tel. : +33 (0) 4 77 53 90 21 Sales Dept. Asia : Tél. +33 (0) 4 77 53 90 19