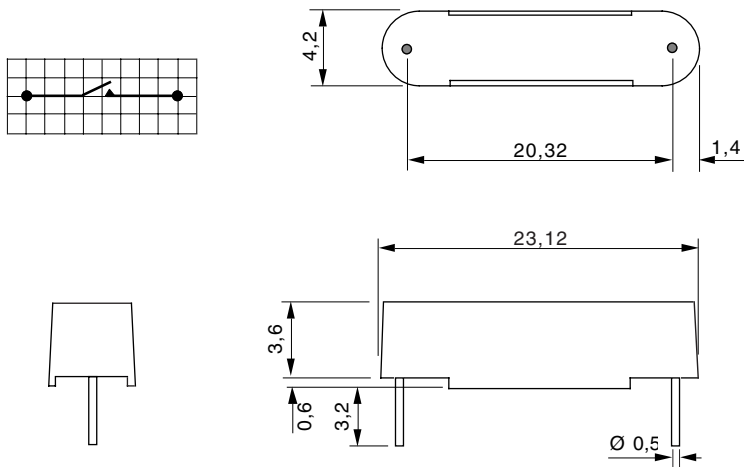


PHA .1200

CAPTEUR DE PROXIMITE MAGNETIQUE - un contact travail
MAGNETIC PROXIMITY SENSOR - 1 normally open contact

Dimensions / Outlines



CARACTERISTIQUES ELECTRIQUES / ELECTRICAL DATA

Puissance maxi commutable / Max. switching power	10 W / 12 VA
Tension maxi commutable / Max. switching voltage	100 Vdc
Courant maxi commutable / Max. switching current	400 mA
Courant de travail / Carrying current	1 A
Tension typique de tenue entre lames / Typical dielectric strength between contacts	200 Veff
Résistance de contact initiale (hors cable) / Initial contact resistance (cable excepted)	≤ 100 mΩ
Résistance d'isolement (min) / Insulation resistance	10¹¹ Ω
Capacité / Capacitance	0,5 pF
Fréquence maxi d'utilisation / Max.frequency	300 Hz
Fréquence de résonance / Resonant frequency	3000 Hz

Proud to serve you

celduc®
 r e l i a i s

Temps de commutation

à l'action (rebonds **0,3 ms inclus**) / Operate time (bounces **0,3 ms included**) **1 ms**
 au relâchement / Release time **0,1 ms**

CARACTERISTIQUES PHYSIQUES / PHYSICAL DATA

Matériau utilisé pour le contact / Contact material **Rhodium**
Température maxi d'utilisation / Max. operating temperature **- 40 à + 100°C**
Température de stockage / Storage temperature **- 55 à + 100°C**
 (température donnée hors câble / given temperature, cable excepted)

Chocs (11 ms) / Shocks (11 ms) **50 g**

Vibrations (de 10 à 2000 Hz) / Vibrations **30 g**

Durée de vie / Life expectancy **50 V = ; 100 mA** **> 1,5 . 10⁶**
(charges résistives / resistive loads) **50 mV = ; 10 mA** **> 40 . 10⁶**

durée de vie mécanique / mechanical life expectancy **10⁹**

Indice de protection (nettoyage par jet d'eau; usage industriel et ambiance poussiéreuse)
Protection level (Cleaning with jet of water, industrial use, dusty environment) **IP67**

AUTRES CARACTERISTIQUES / OTHERS

Plage de sensibilité utilisée / Used pull-in range **de 07 à 15 ATf**

Pour d'autres sensibilités , nous consulter / For others, please contact us

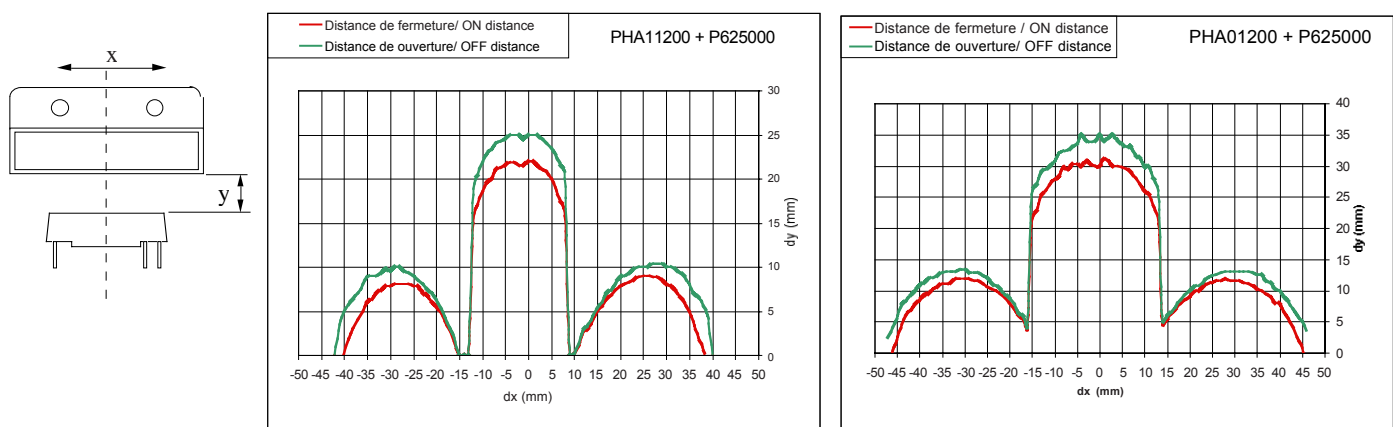
Différentielle : $\frac{ATO(NF / NC)}{ATF (NO / NO)}$ / $\frac{Pull\ in\ value}{Drop\ out\ value}$ **D ≥ 0,65**

Références disponibles / Available references **PHA01200** --> de 07 à 14 ATf / from 07 up to 14 AT
PHA11200 --> de 15 à 17 ATf / from 15 up to 17 AT

Détection / Detection

Commande par aimant / Ordered by magnet **Type P6250000 ou / or P4200000 ou / or PA320000**

Pour d'autres types ou utilisations , nous consulter / For others, please contact us



ISO 9001
N° 1993/1106a

celduc[®]
r e l a i s

www.celduc.com

Rue Ampère B.P. 4 42290 SORBIERS - FRANCE E-Mail : celduc-relais@celduc.com
 Fax +33 (0) 4 77 53 85 51 Service Commercial France Tél. : +33 (0) 4 77 53 90 20
 Sales Dept.For Europe Tel. : +33 (0) 4 77 53 90 21 Sales Dept. Asia : Tél. +33 (0) 4 77 53 90 19