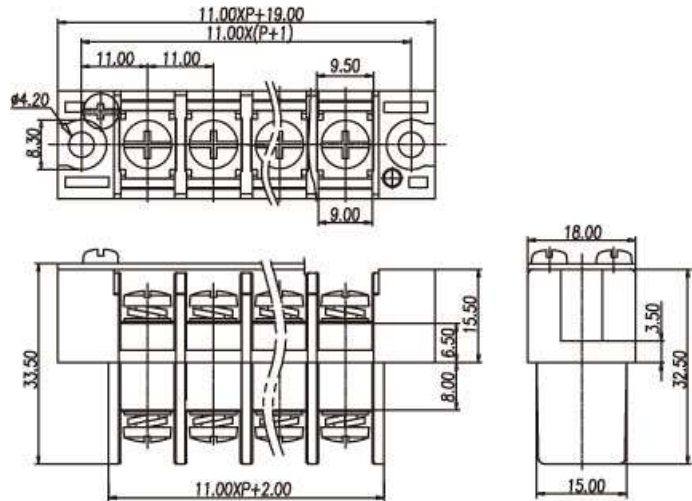
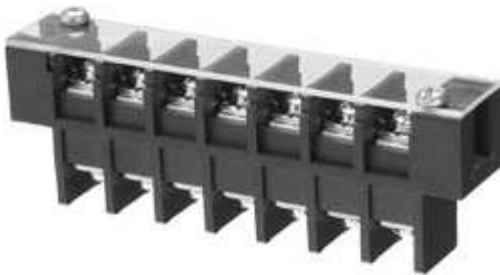


Barrier Style Terminal Blocks / 0168



0168-24XX

Pole number : 02~23 / 極数



Pitch: 11mm

Approval / 取得安全規格 / 認證	UL
Electrical / 電気仕様 / 電器規格	
Rated voltage / 定格電圧 / 電壓	300V
Rated current / 定格電流 / 電流	30A
UG	
Wire range / 使用線径 / 線徑	22~10AWG
Withstand Voltage / 耐電圧 / 耐電壓	AC2000V for 1 minute
Insulation Resistance / 絶縁抵抗 / 絶縁阻抗	1000MΩ / DC 500V
Materials / 材質及び規格 / 材質規格	
Plastic Housing / 本体 / 本體	PBT, G15, Black
Operating Temperature / 使用温度範囲 / 温度	-40℃ ~ +130℃
Terminal / 導電板 / 端子	Copper, Tin plated
Screw / 結線ビス / 螺絲	Steel, M4, Nickel plated
Torque Value / ネジ締付トルク / 扭力値	1.8 N-m

Drilling plan

