

3A Avg.

30 Volts

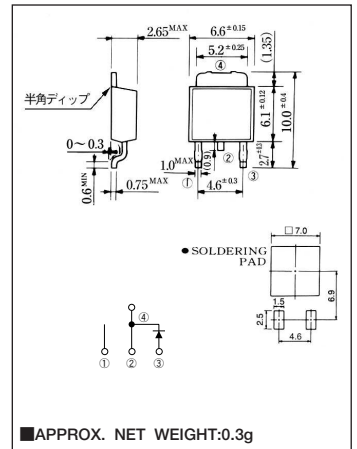
SBD

ESL03B03-F

最大定格 Maximum Ratings

Item	Symbol	Conditions	Unit		
くり返しピーク逆電圧 Repetitive Peak Reverse Voltage	V_{RRM}	30	V		
平均整流電流 Average Rectified Forward Current	I_O	50Hz、正弦半波通電抵抗負荷 50Hz Half Sine Wave Resistive Load	$T_c=82^\circ\text{C}$	3.0	A
実効順電流 R.M.S. Forward Current	$I_F(\text{RMS})$	4.71		A	
サージ順電流 Surge Forward Current	I_{FSM}	45A 50Hz正弦半波、1サイクル、非くり返し 50Hz Half Sine Wave, 1cycle, Non-repetitive		A	
動作接合温度範囲 Operating Junction Temperature Range	T_{jw}	-40~+150		$^\circ\text{C}$	
保存温度範囲 Storage Temperature Range	T_{stg}	-40~+150		$^\circ\text{C}$	

OUTLINE DRAWING(mm)



電氣的・熱的特性 Electrical/Thermal Characteristics

Item	Symbol	Conditions	Min.	Typ.	Max.	Unit
ピーク逆電流 Peak Reverse Current	I_{RM}	$T_j=25^\circ\text{C}$, $V_{RM}=V_{RRM}$	—	—	3	mA
ピーク順電圧 Peak Forward Voltage	V_{FM}	$T_j=25^\circ\text{C}$, $I_{FM}=3\text{A}$	—	—	0.47	V
熱抵抗 Thermal Resistance	$R_{th(j-c)}$	接合部・ケース間 Junction to Case	—	—	6	$^\circ\text{C/W}$

定格・特性曲線

