

ペーパーセンサ PAPER SENSOR



PS122TL4-A は、従来のPaper sensorに対して小型化すると同時に、検出エリアを大幅に狭小化させたセンサです。

PS122TL4-A Paper sensor with much smaller and much narrower detecting than before.

▶ 特長 FEATURES

- 高速応答(0.5msec.)  
High-speed responsibility(0.5msec.)
- 小型、コネクタ出力  
Small size、Connector output.
- 高温対応(動作温度:85°C対応)  
For high temperature(Operating temp.:85°C)
- 鉛フリー  
Pb Free

▶ 最大定格 MAXIMUM RATINGS

(Ta=25°C)

Item	Symbol	Rating	Unit
電源電圧 Supply voltage	V <sub>cc</sub>	-0.5~5.5	V
出力電圧 Output voltage	V <sub>o</sub>	-0.5~16	V
ローレベル出力電流 Low level output current	I <sub>oL</sub>	30	mA
動作温度 Operating temp.	*1*2 T <sub>opr.</sub>	-10~+85	°C
保存温度 Storage temp.	*1*2 T <sub>stg.</sub>	-20~+85	°C

\*1. コネクタの抜き差しは常温にて行ってください。  
The connector shall be inserted or pulled out at normal temperature.

\*2. 氷結、結露の無き事  
No icebound or dew

▶ 用途 APPLICATIONS

複写機、プリンタ、紙詰まり検知  
Copiers, Printer, Paper JAM detection

▶ 電気的光学的特性 ELECTRO-OPTICAL CHARACTERISTICS

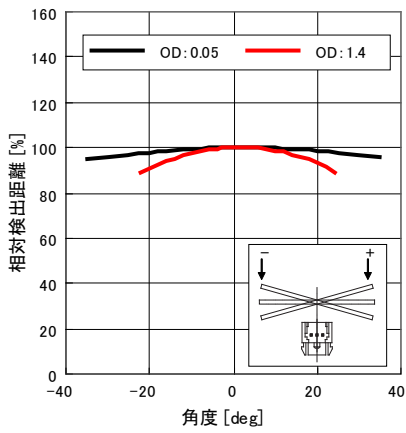
(Ta=25°C)

Item	Symbol	Conditions	Min.	Typ.	Max.	Unit.
動作電源電圧 Operating supply voltage	V <sub>cc</sub>	—	4.75	—	5.25	V
ローレベル出力電圧 Low level output voltage	V <sub>oL</sub>	V <sub>cc</sub> =5V, I <sub>oL</sub> =11mA	—	—	0.4	V
ハイレベル出力電圧 High level output voltage	V <sub>oH</sub>	V <sub>cc</sub> =5V, R <sub>L</sub> =2KΩ	4.5	—	—	V
消費電流 Supply current	I <sub>cc</sub>	V <sub>cc</sub> =6V 平滑値(smoothed value)	—	12	35	mA
最短検出距離 Minimum detectig distance	L <sub>DS</sub>	V <sub>cc</sub> =5V, R <sub>L</sub> =2KΩ, OD:0.05	—	—	1	mm
		V <sub>cc</sub> =5V, R <sub>L</sub> =2KΩ, OD:1.4	—	—	3	mm
最長検出距離 Maximum detectig distance	L <sub>DL</sub>	V <sub>cc</sub> =5V, R <sub>L</sub> =2KΩ, OD:0.05	10	—	—	mm
		V <sub>cc</sub> =5V, R <sub>L</sub> =2KΩ, OD:1.4	7	—	—	mm
非検出距離 Non-detecting distance	L <sub>NS</sub>	V <sub>cc</sub> =5V, R <sub>L</sub> =2KΩ, OD:0.05	—	—	27	mm
		V <sub>cc</sub> =5V, R <sub>L</sub> =2KΩ, CIEGAL DOMY 8103	—	—	12	mm
応答時間 Responce time	T <sub>PLH</sub> /T <sub>PHL</sub>	V <sub>cc</sub> =5V, R <sub>L</sub> =1KΩ	—	—	0.5	ms
非検出範囲 Non-detecting range	L <sub>NA</sub>	POM(白 White)	—	—	φ10xh27	lx
耐外乱光照射度 Exterior light endure	E <sub>V</sub>	V <sub>cc</sub> =6V 白熱球(Incandescence ball)	3000	—	—	lx
出力形態 Output state	—	NPN Tr オープンコレクタ 検出時 "OFF" (NPN Tr Open-collector output, at detection OFF)	—	—	—	—

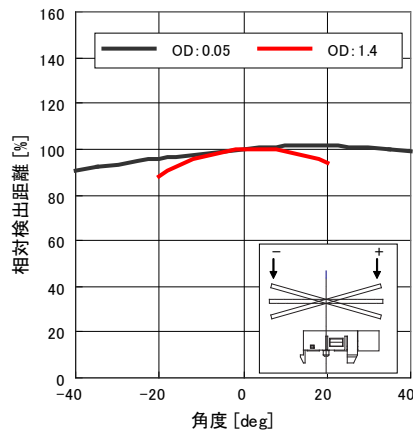
本資料に記載しております内容は、技術の改良、進歩等によって予告なしに変更されることがあります。ご使用の際には、仕様書をご用命のうえ、内容の確認をお願い致します。

The contents of this data sheet are subject to change without advance notice for the purpose of improvement. When using this product, would you please refer to the latest specifications.

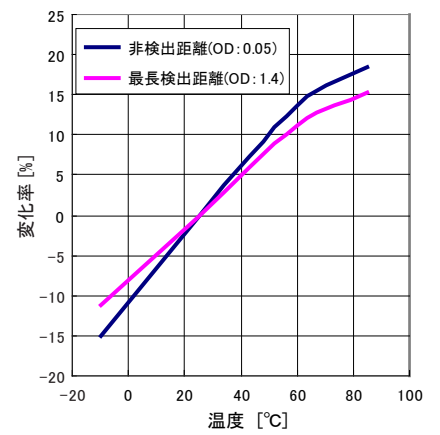
#### ■ 相対検出距離-角度依存性 (主走査)



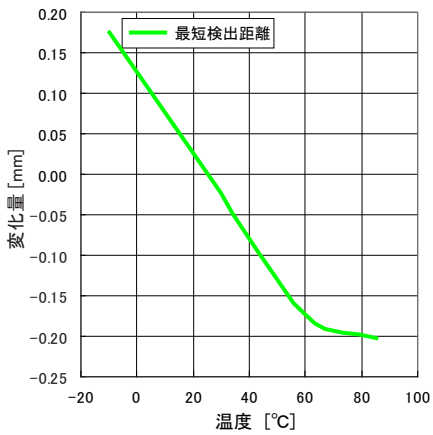
#### ■ 相対検出距離-角度依存性 (副走査)



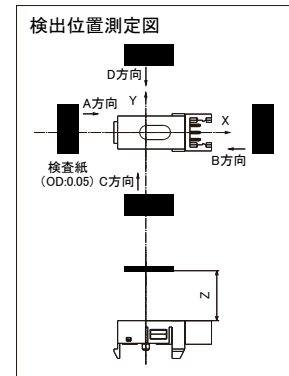
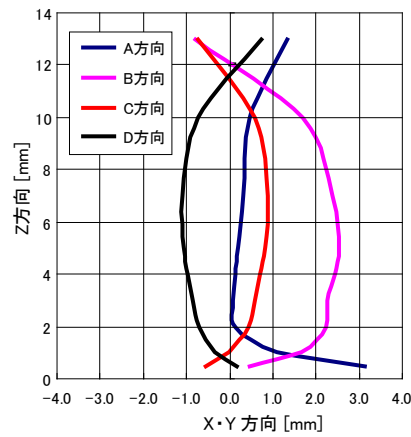
#### ■ 温度特性



#### ■ 温度特性



#### ■ 検出位置特性

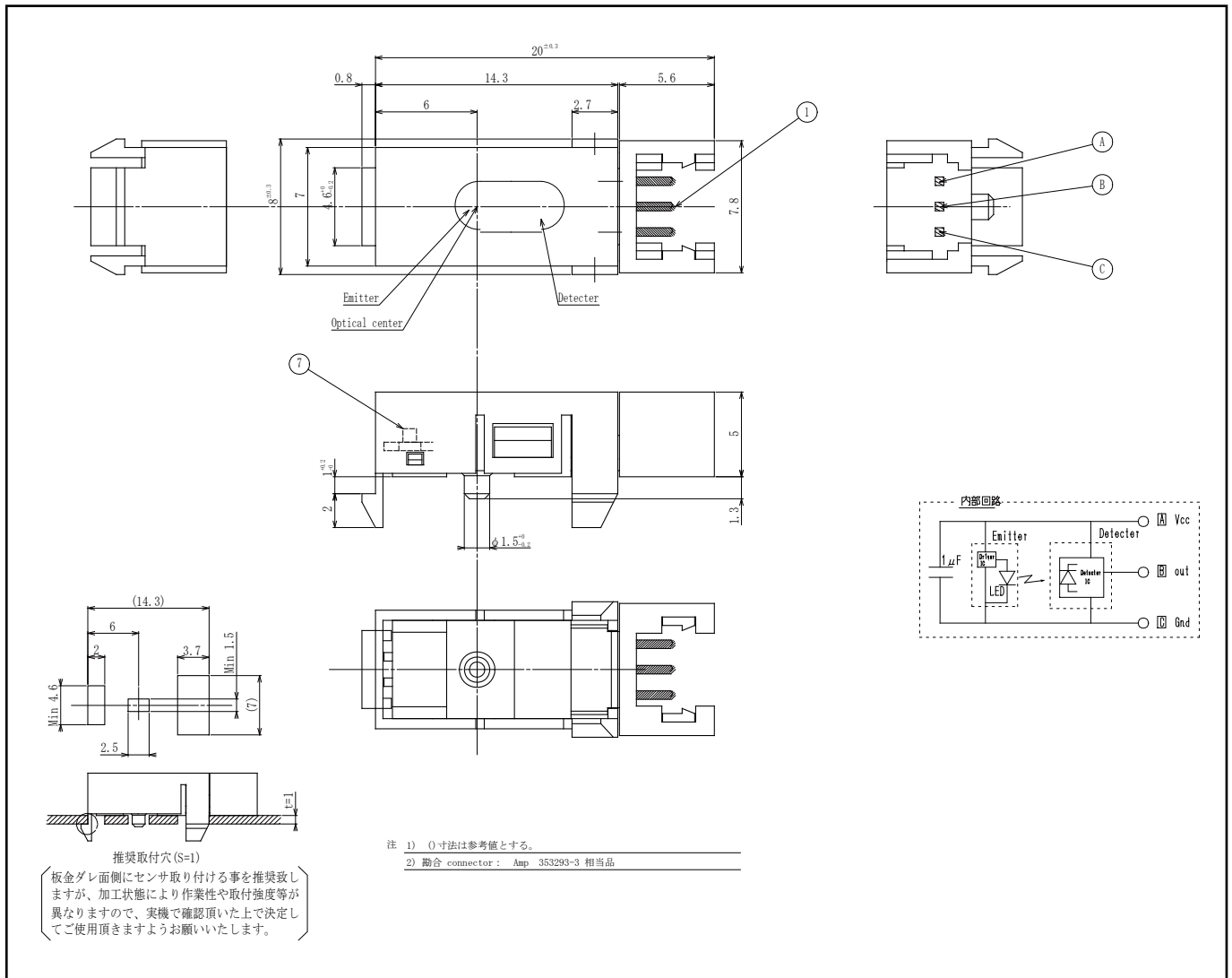


本資料に記載しております内容は、技術の改良、進歩等によって予告なしに変更されることがあります。ご使用の際には、仕様書をご用命のうえ、内容の確認をお願い致します。

The contents of this data sheet are subject to change without advance notice for the purpose of improvement. When using this product, would you please refer to the latest specifications.

### ペーパーセンサ PAPER SENSOR

#### 外形寸法 DIMENSIONS (Unit : mm)



#### 問い合わせ先/A REFERENCE

URL <http://www.kodenshi.co.jp>

- 東京営業/TOKYO SALES
- 京都営業/KYOTO SALES
- 海外/OVERSEAS

TEL 03-6455-0280 FAX 03-3461-1566  
 TEL 0774-20-3559 FAX 0774-24-1031  
 TEL +81-(0) 774-24-1138 FAX +81-(0) 774-24-1031

本資料に記載しております内容は、技術の改良、進歩等によって予告なしに変更されることがあります。ご使用の際には、仕様書をご用命のうえ、内容の確認をお願い致します。

The contents of this data sheet are subject to change without advance notice for the purpose of improvement. When using this product, would you please refer to the latest specifications.