



## 特徴 FEATURES

- **高輝度**  
High Brightness
- **広指向角**  
Wide Angle
- **乳白色レンズ**  
Milk White Diffused Lens
- **3φレンズタイプ**  
3φ Lens Type

## 用途 APPLICATIONS

- **表示灯**  
Indicators
- **遊技機器**  
Amusement
- **電飾**  
Illuminations
- **照明**  
Lighting

## 製品概要 PRODUCT SUMMARY

発光色 Emitted Color	チップ Chip	特徴 Features	サイズ(mm) Size
●	1in1	高輝度白色・3φレンズタイプ / High Brightness White・3φ Lens type	3φ

## 最大定格 MAXIMUM RATINGS

Item	逆電圧 Reverse Voltage	順電流 Forward Current	許容損失 Power Dissipation	動作温度 Operating Temp.	保存温度 Storage Temp.	半田付け温度* Soldering Temp.*
Symbol	V <sub>r</sub>	I <sub>f</sub>	P <sub>o</sub>	Topr.	Tstg.	Tsol.
Unit	V	mA	mW	°C	°C	°C
Data	5	20	76	-30~+85	-40~+100	+260

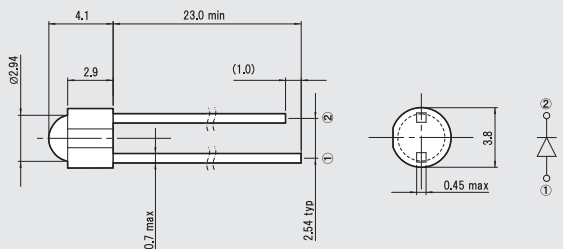
Ta=25°C

## 電気的光学的特性 ELECTRO-OPTICAL CHARACTERISTICS

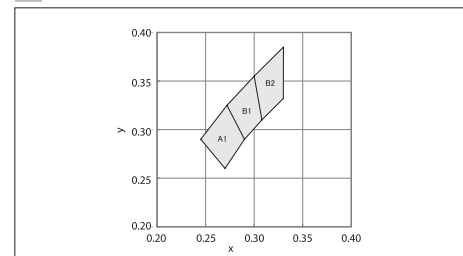
Item	順電圧 Forward Voltage			色度 Chromaticity Coordinates	光度 Luminous Intensity			指向角 Viewing Angle	順電流条件 IF Conditions
	Min.	Typ.	Max.		Min.	Typ.	Max.		
Symbol	V <sub>f</sub>			(x, y)	I <sub>v</sub>			2θ 1/2	
Unit	V			-	cd			deg	mA
Data	2.7	3.2	3.8	(0.29, 0.32)	0.8	1.2	1.8	80	20

Ta=25°C

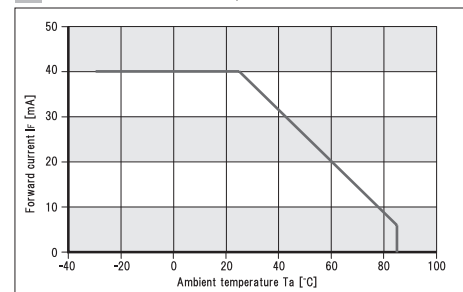
## 外形寸法 DIMENSIONS (Unit : mm)



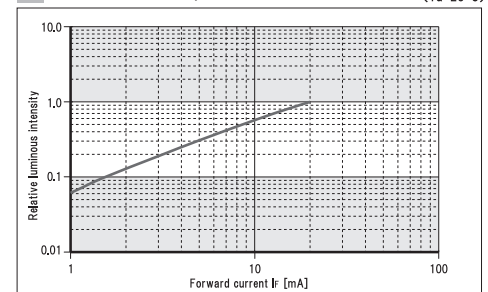
## 色度ランク分類 CHROMATICITY COORDINATES RANK



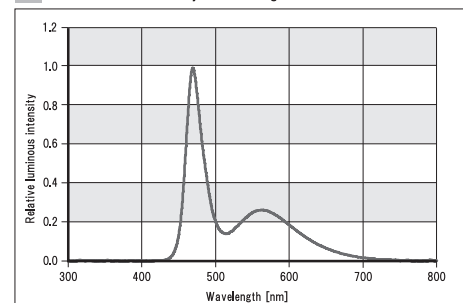
## 順電流 - 周囲温度特性 Forward current vs. Ambient temperature



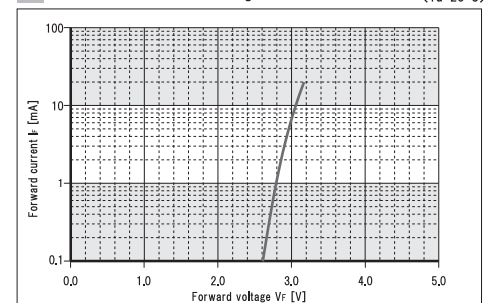
## 光度 - 順電流特性 Relative luminous intensity vs. Forward current (Ta=25°C)



## 発光波長分布特性 Relative luminous intensity vs. Wavelength



## 順電流 - 順電圧特性 Forward current vs. Forward voltage (Ta=25°C)



## 指向特性 Radiation pattern

