



特徴 FEATURES

- **高輝度**
High Brightness
- **広指向角**
Wide Angle
- **乳白色レンズ**
Milk White Diffused Lens
- **高演色性**
High Color-rendering
- **3φレンズタイプ**
3φ Lens Type

用途 APPLICATIONS

- **表示灯**
Indicators
- **遊技機器**
Amusement
- **電飾**
Illuminations
- **照明**
Lighting

製品概要 PRODUCT SUMMARY

発光色 Emitted Color	チップ Chip	特徴 Features	サイズ(mm) Size
●	1in1	高演色性・3φレンズタイプ / High color-rendering・3φ Lens type	3φ

最大定格 MAXIMUM RATINGS

Item	逆電圧 Reverse Voltage	順電流 Forward Current	許容損失 Power Dissipation	動作温度 Operating Temp.	保存温度 Storage Temp.	半田付け温度* Soldering Temp.*
Symbol	V _r	I _f	P _o	Topr.	Tstg.	Tsol.
Unit	V	mA	mW	℃	℃	℃
Data	5	20	76	-30~+85	-40~+100	+260

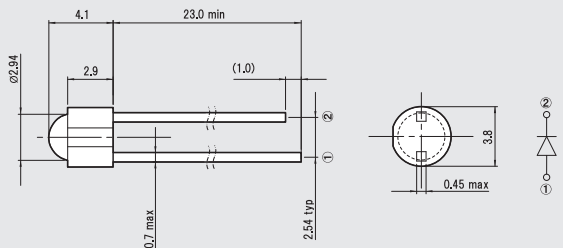
Ta=25℃

電気的光学的特性 ELECTRO-OPTICAL CHARACTERISTICS

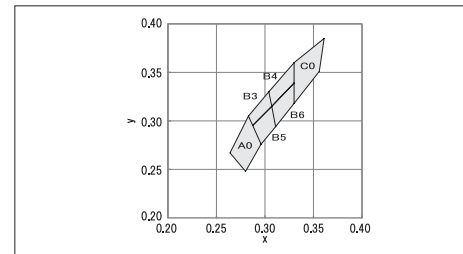
Item	順電圧 Forward Voltage			色度 Chromaticity Coordinates	光度 Luminous Intensity			指向角 Viewing Angle	順電流条件 IF Conditions
	Min.	Typ.	Max.		Min.	Typ.	Max.		
Symbol	V _f			(x, y)	I _v			2θ 1/2	
Unit	V			-	cd			deg	mA
Data	2.7	3.2	3.8	(0.31, 0.31)	0.5	0.7	1.2	80	20

Ta=25℃

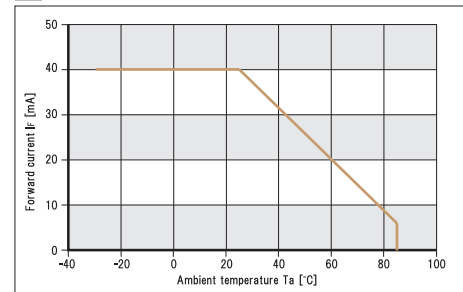
外形寸法 DIMENSIONS (Unit : mm)



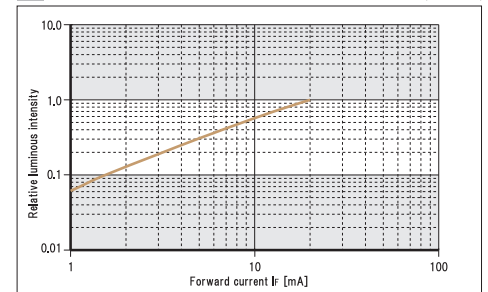
色度ランク分類 CHROMATICITY COORDINATES RANK



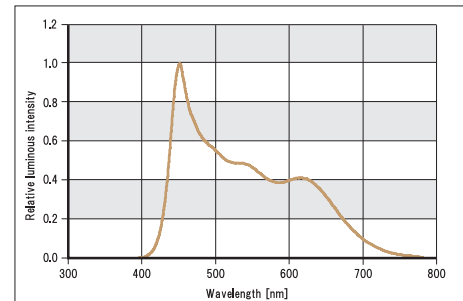
順電流 - 周囲温度特性 Forward current vs. Ambient temperature



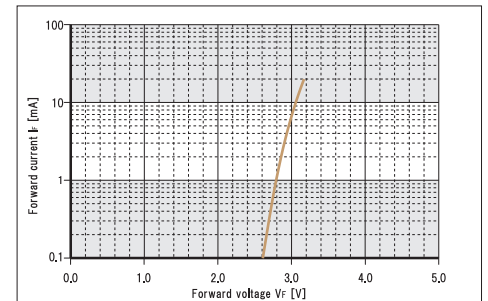
光度 - 順電流特性 Relative luminous intensity vs. Forward current (Ta=25℃)



発光波長分布特性 Relative luminous intensity vs. Wavelength



順電流 - 順電圧特性 Forward current vs. Forward voltage (Ta=25℃)



指向特性 Radiation pattern

