



特徴 FEATURES

- **高輝度**
High Brightness
- **小型面実装パッケージ**
Small SMD Package
- **薄型**
Thin type
- **高演色性**
High Color-Rendition

用途 APPLICATIONS

- **バックライト光源**
Back Light Source
- **表示灯**
Indicators
- **電飾**
Illuminations
- **遊技機器**
Amusement
- **照明**
Lighting

製品概要 PRODUCT SUMMARY

発光色 Emitted Color	チップ Chip	特徴 Features	サイズ(mm) Size
●	1in1	高輝度・高演色・小型・薄型 / High Brightness・High color-rendering・Small・Thin Type	3.0×2.0 t=1.3

最大定格 MAXIMUM RATINGS

Ta=25°C

Item	逆電圧 Reverse Voltage	順電流 Forward Current	許容損失 Power Dissipation	動作温度 Operating Temp.	保存温度 Storage Temp.	半田付け温度* Soldering Temp.**
Symbol	V _R	I _F	P _D	Topr.	Tstg.	Tsol
Unit	V	mA	mW	°C	°C	°C
Data	-	30	105	-30~+85	-40~+100	260

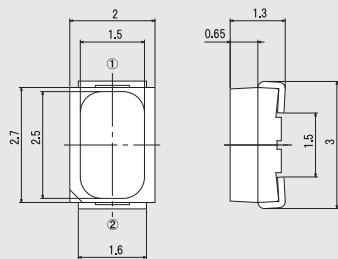
*最大5秒以内
Maximum 5s

電気的光学的特性 ELECTRO-OPTICAL CHARACTERISTICS

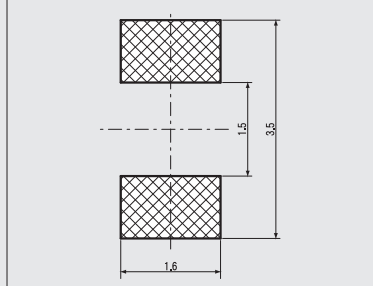
Ta=25°C

Item	順電圧 Forward Voltage		色度 Chromaticity Coordinates	光度 Luminous Intensity		光束 Luminous Flux	平均演色性評価数 General Color Rendering Index		指向角 Viewing Angle	順電流条件 IF Conditions
	Min. ; Typ. ; Max.	(x, y)		Min. ; Typ. ; Max.	Min.		Ra			
Symbol	V _F	(x, y)	I _v	φV	Ra	2θ1/2				
Unit	V	-	cd	lm	-	deg				
Data	2.8 ; 3.2 ; 3.6	(0.41, 0.39)	1.5 ; 1.8 ; 2.5	(4.8)	80	115				

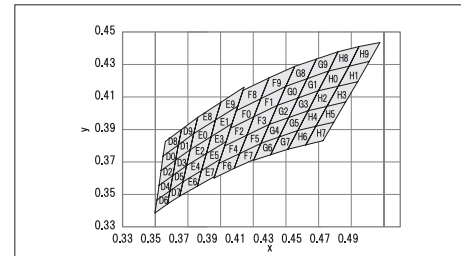
外形寸法 DIMENSIONS (Unit : mm)



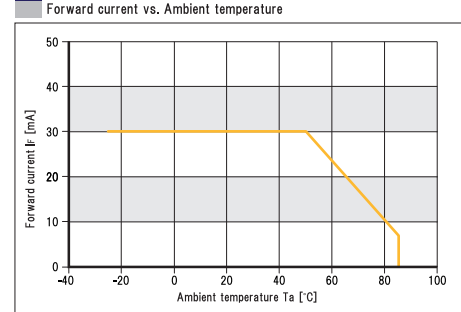
推奨ランドパターン図 (Recommended Soldering Pattern)



色度ランク分類 CHROMATICITY COORDINATES RANK

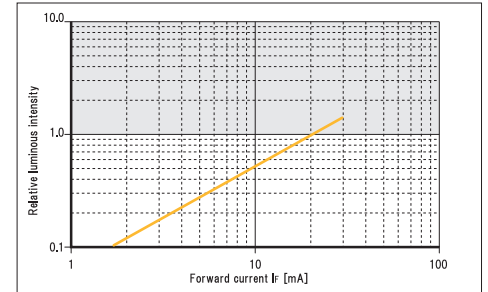


順電流 - 周囲温度特性 Forward current vs. Ambient temperature

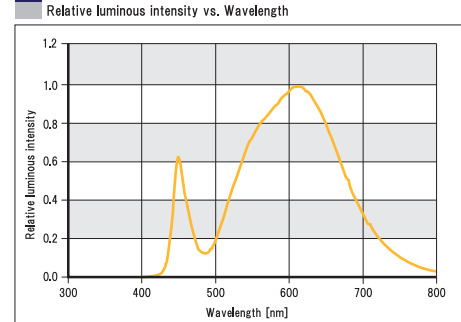


光度 - 順電流特性 Relative luminous intensity vs. Forward current

(Ta=25°C)

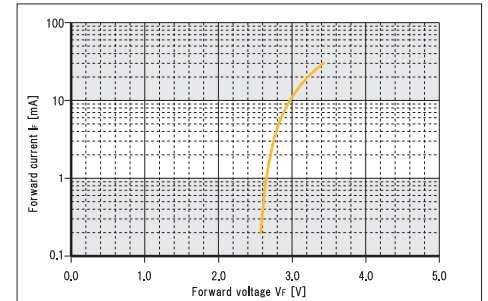


発光波長分布特性 Relative luminous intensity vs. Wavelength



順電流 - 順電圧特性 Forward current vs. Forward voltage

(Ta=25°C)



指向特性 Radiation pattern

