



特徴 FEATURES

- **高輝度**
High Brightness
- **小型面実装パッケージ**
Small SMD Package
- **薄型**
Thin Type

用途 APPLICATIONS

- **表示灯**
Indicators
- **電飾**
Illuminations
- **遊技機器**
Amusement

製品概要 PRODUCT SUMMARY

発光色 Emitted Color	チップ Chip	特徴 Features	サイズ(mm) Size
●	1in1	高輝度・小型・薄型 / High Brightness・Small・Thin Type	3.0×2.0 t=1.3

最大定格 MAXIMUM RATINGS

Item	逆電圧 Reverse Voltage	順電流 Forward Current	許容損失 Power Dissipation	動作温度 Operating Temp.	保存温度 Storage Temp.	半田付け温度* Soldering Temp.*
Symbol	V _R	I _F	P _D	T _{op}	T _{stg}	T _{sol}
Unit	V	mA	mW	°C	°C	°C
Data	5	50	125	-25~+85	-30~+100	+260

Ta=25°C

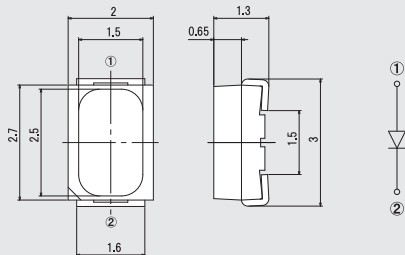
電気的光学的特性 ELECTRO-OPTICAL CHARACTERISTICS

Item	順電圧 Forward Voltage			ドミナント波長 Dominant Wave Length			光度 Luminous Intensity			指向角 Viewing Angle	順電流条件 IF Conditions
	Min.	Typ.	Max.	Min.	Typ.	Max.	Min.	Typ.	Max.		
Symbol	V _F			λ _d			I _v			2θ 1/2	
Unit	V			nm			cd			deg	mA
Data	-	2.2	2.5	-	620	-	0.65	0.90	-	115	20

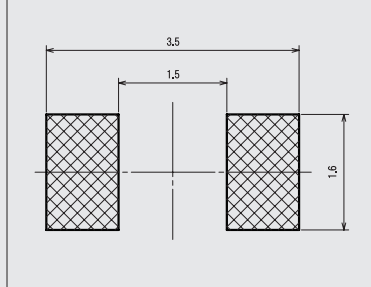
Ta=25°C

*最大5秒以内
Maximum 5s

外形寸法 DIMENSIONS (Unit : mm)

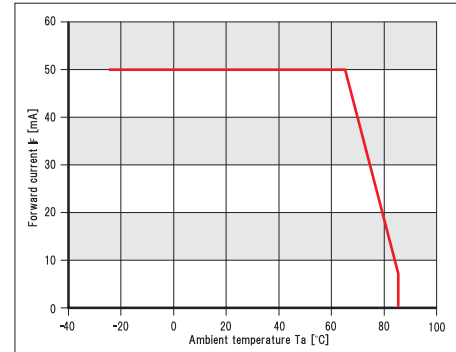


推奨ランドパターン図 (Recommended Soldering Pattern)



順電流 - 周囲温度特性

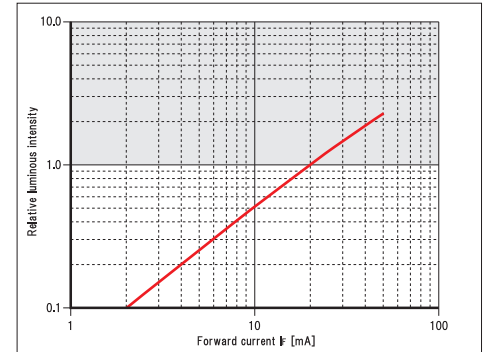
Forward current vs. Ambient temperature



光度 - 順電流特性

Relative luminous intensity vs. Forward current

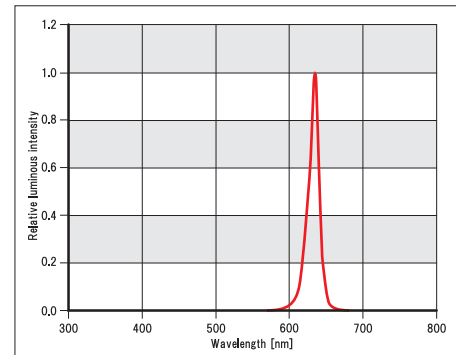
(Ta=25°C)



発光波長分布特性

Relative luminous intensity vs. Wavelength

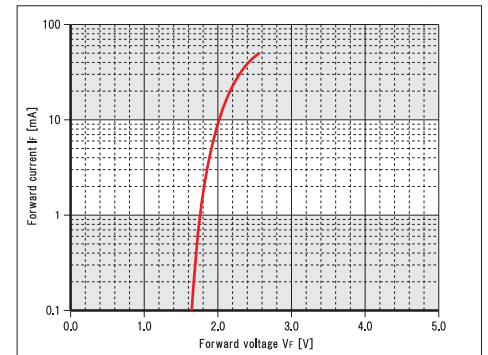
(Ta=25°C)



順電流 - 順電圧特性

Forward current vs. Forward voltage

(Ta=25°C)



指向特性

Radiation pattern

