



特徴 FEATURES

- 高輝度
High Brightness
- 小型面実装パッケージ
Small SMD Package

用途 APPLICATIONS

- 表示灯
Indicators
- 電飾
Illuminations
- 遊技機器
Amusement

製品概要 PRODUCT SUMMARY

発光色 Emitted Color	チップ Chip	特徴 Features	サイズ(mm) Size
●	1in1	小型・高輝度 / Small・High Brightness	3.5×2.8 t=1.9

最大定格 MAXIMUM RATINGS

Item	逆電圧 Reverse Voltage	順電流 Forward Current	許容損失 Power Dissipation	動作温度 Operating Temp.	保存温度 Storage Temp.	半田付け温度* Soldering Temp.*
Symbol	V _R	I _F	P _D	T _{op}	T _{stg.}	T _{sol.}
Unit	V	mA	mW	°C	°C	°C
Data	5	30	114	-25~+85	-30~+100	+260

Ta=25°C

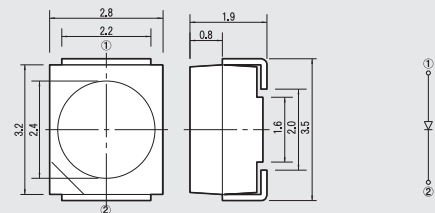
*最大5秒以内
Maximum 5s

電気的光学的特性 ELECTRO-OPTICAL CHARACTERISTICS

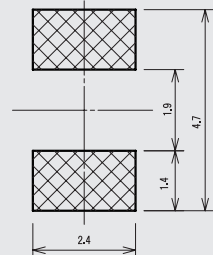
Item	順電圧 Forward Voltage			ドミナント波長 Dominant Wave Length			光度 Luminous Intensity			指向角 Viewing Angle	順電流条件 IF Conditions
	Min.	Typ.	Max.	Min.	Typ.	Max.	Min.	Typ.	Max.		
Symbol	V _F			λ _d			I _v			2θ 1/2	
Unit	V			nm			cd			deg	mA
Data	2.7	3.2	3.8	-	523	-	0.78	1.20	-	120	20

Ta=25°C

外形寸法 DIMENSIONS (Unit : mm)

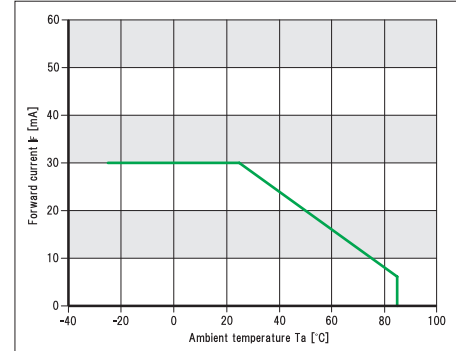


推奨ランドパターン図 (Recommended Soldering Pattern)



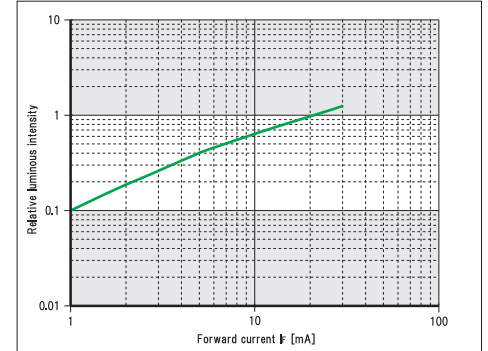
順電流 - 周囲温度特性

Forward current vs. Ambient temperature



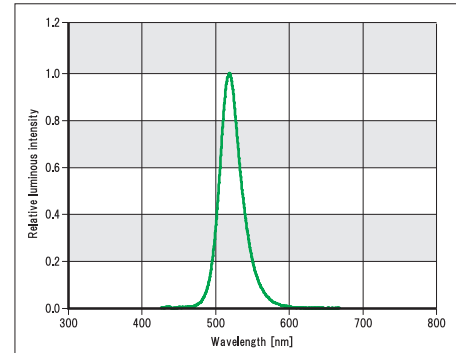
光度 - 順電流特性

Relative luminous intensity vs. Forward current



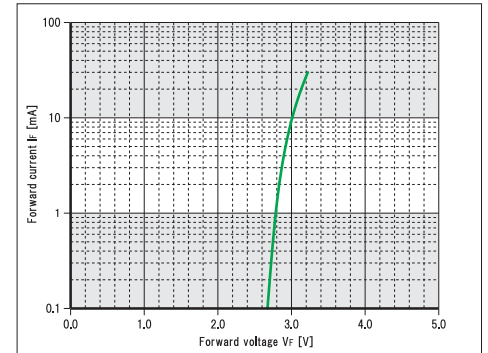
発光波長分布特性

Relative luminous intensity vs. Wavelength



順電流 - 順電圧特性

Forward current vs. Forward voltage



指向特性

Radiation pattern

