



特徴 FEATURES

- 高輝度
High Brightness
- 小型面実装パッケージ
Small SMD Package
- 薄型
Thin Type

用途 APPLICATIONS

- 表示灯
Indicators
- 電飾
Illuminations
- 遊技機器
Amusement

製品概要 PRODUCT SUMMARY

発光色 Emitted Color	チップ Chip	特徴 Features	サイズ(mm) Size
●	1in1	高輝度・小型・薄型 / High Brightness・Small・Thin Type	3.0×2.0 t=1.3

最大定格 MAXIMUM RATINGS

Item	逆電圧 Reverse Voltage	順電流 Forward Current	許容損失 Power Dissipation	動作温度 Operating Temp.	保存温度 Storage Temp.	半田付け温度* Soldering Temp.*
Symbol	V_R	I_F	P_D	Topr.	Tstg.	Tsol.
Unit	V	mA	mW	°C	°C	°C
Data	5	30	108	-25~+85	-30~+100	+260

Ta=25°C

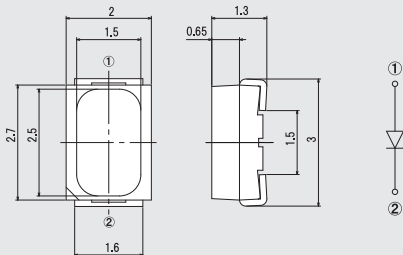
電気的光学的特性 ELECTRO-OPTICAL CHARACTERISTICS

Item	順電圧 Forward Voltage			ドミナント波長 Dominant Wave Length			光度 Luminous Intensity			指向角 Viewing Angle	順電流条件 IF Conditions
	Min.	Typ.	Max.	Min.	Typ.	Max.	Min.	Typ.	Max.		
Symbol	V_F			λ_d			I_v			2θ 1/2	
Unit	V			nm			cd			deg	mA
Data	2.9	3.2	3.6	-	460	-	-	0.45	-	115	20

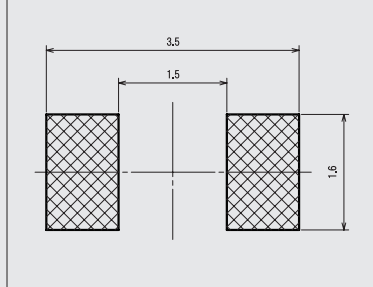
Ta=25°C

*最大5秒以内
Maximum 5s

外形寸法 DIMENSIONS (Unit : mm)

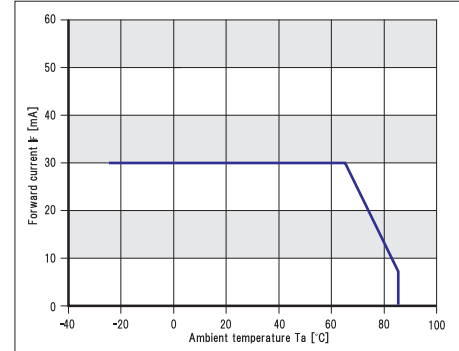


推奨ランドパターン図 (Recommended Soldering Pattern)



順電流 - 周囲温度特性

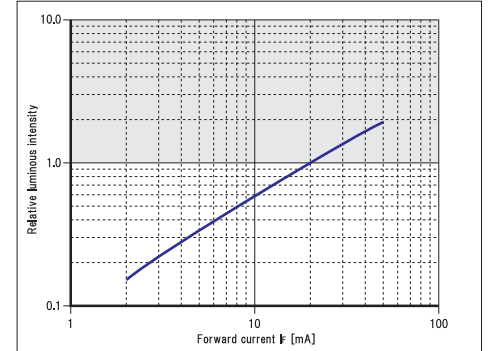
Forward current vs. Ambient temperature



光度 - 順電流特性

Relative luminous intensity vs. Forward current

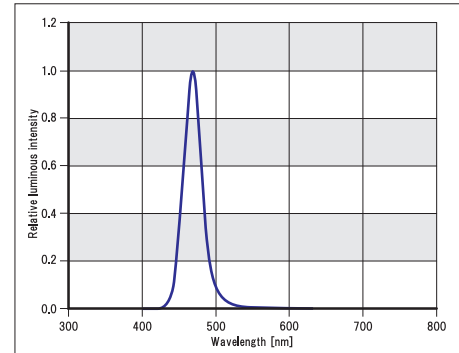
(Ta=25°C)



発光波長分布特性

Relative luminous intensity vs. Wavelength

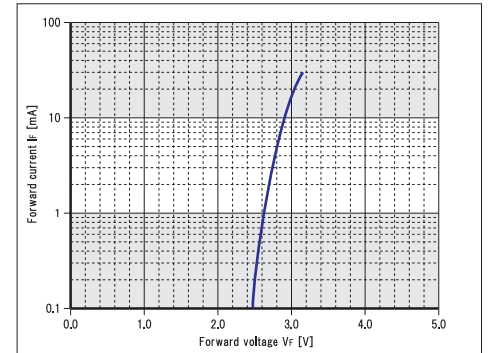
(Ta=25°C)



順電流 - 順電圧特性

Forward current vs. Forward voltage

(Ta=25°C)



指向特性

Radiation pattern

