

LS6J

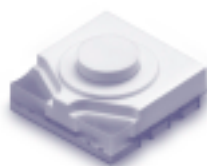
LEDなし Without LED



5.2(L)×5.2(W)×2.5(H)mm

LS6J

LED付 With LED



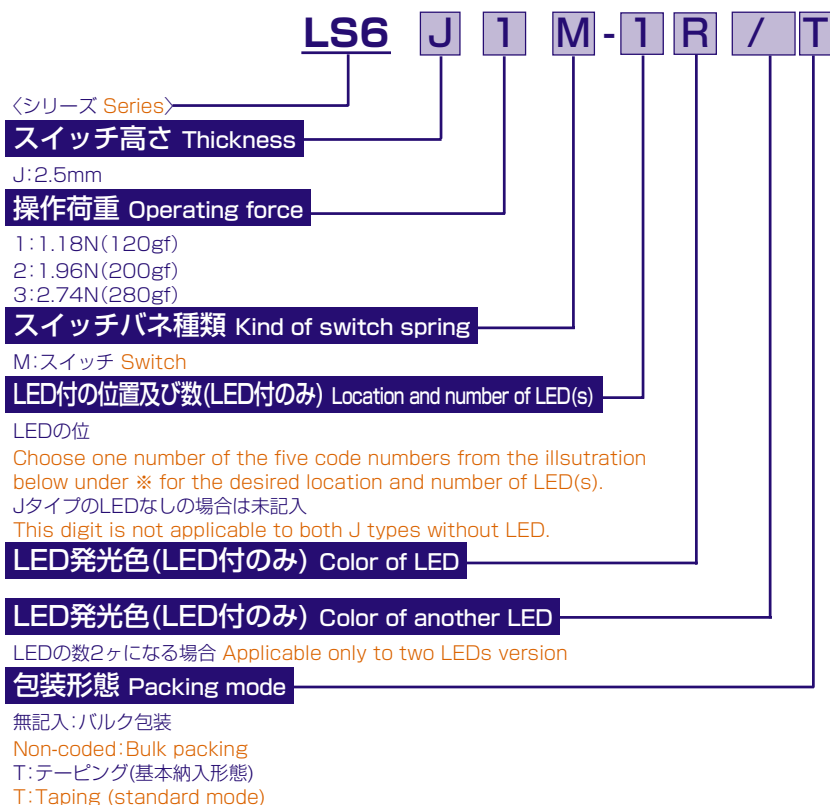
5.2(L)×5.2(W)×2.5(H)mm

特徴 Features

1. 小型であるため実用上のレイアウトの融通性が高く、2種類の厚さは他のコンポーネントとの共用により大きな自由度を与え、セット設計が容易に行えます。
2. LEDはスイッチの角の各コーナーに配置されますが、1個(1色×1個)、2個(2色×各1個又は1色×2個)の内臓が可能です。(LEDなしでの出荷もいたします)
3. リフロー炉によるはんだ付けができます。

1. The compact size allows high layout flexibility, with the two different thicknesses available, permitting greater freedom of combination with other components, making set design simple.
2. LEDs are placed on each corner of the switch, in the following combinations: 1 LED (1 color X 1) or 2 LEDs (2 colors X 1 each or 1 color X 2). A switch without an LED is also available.
3. Reflow soldering is possible using a reflow furnace.

製品コード Product code



(※)

LED付の位置及び数 (LS6J/UタイプのLED付に適用) Location and number of LED(s) (Applicable only to LS6J and U types)		
コードNO. Code No.	1	2
	3	4
		5

(※) 左図のコードNo.2およびコードNo.4タイプでは、いずれも2つ並んだLEDのうち、内側のものは長波長の色、外側のものは短波長の色となります。またコードNo.5タイプでは、向かって左側のLEDが長波長の色、右側のものは短波長の色となります。

このほかのLED1個付きタイプ、同一色2個付きタイプについては、特に規定はありません。

(※) Regarding both Code No. 2 and Code No. 4 in the left figure, the inner LED emits a long-wavelength color and the outer LED emits a short-wavelength color. Regarding Code No. 5, the LED on the observers' left emits a long-wavelength color and the other emits a short-wavelength color. The models other than the above such as 1-LED type and 2-LED 1-color type are not specified.

■ 用途 Applications

タクティルスイッチLS6シリーズは操作スイッチとして次のような製品に使用できます。

TV、VTR、音響機器、車載用機器、通信用機器、ファクシミリ、電話機、カーオーディオ製品等。

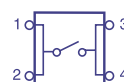
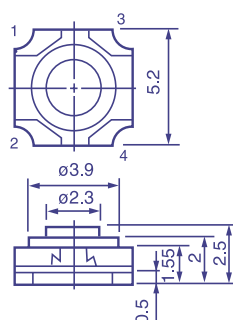
TACTILE SWITCH, LS6 series, can be used as a function control switch in the following applications.

TV, VCR, audio equipment, automotive equipment, telecommunication equipment, facsimiles, telephone sets, car audio products etc.

● 外形寸法図 Outline drawing

LS6J

LEDなし Without LED

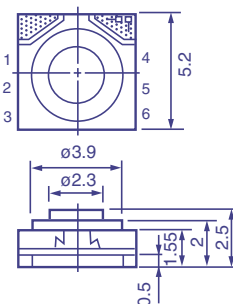


回路図
Circuit diagram

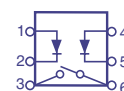
単位 Unit : mm

LS6J

LED付 With LED



※UR,HRは極性が逆です。
※Polarity is reversed on the UR and HR.



回路図
Circuit diagram

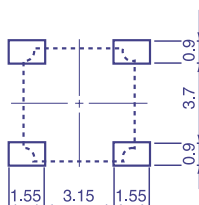
単位 Unit : mm

推奨はんだ付けパターン

The following soldering patterns are recommended for reflow-soldering:

リフローはんだ用 For reflow soldering

LEDなし Without LED



LED付 With LED

