



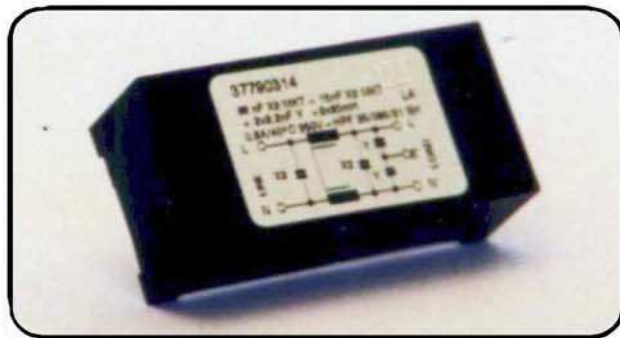
**Caractéristiques / Characteristics**

Condensateurs / Capacitors : X2Y2

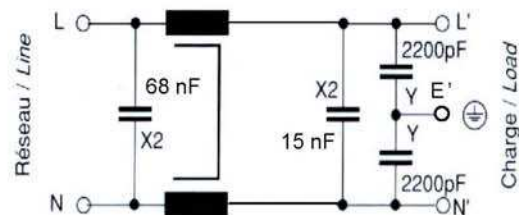
- Tension nominale / Rated voltage ..... 250 Vac – 50/60 Hz
- Plage des températures / Temperature range ..... -25°C à/to +85°C
- Classe d'utilisation / Utilization class : (DIN 40040) ..... HPF (CEI/IEC) ..... 25 / 085 /21
- Tolérance de capacité / Capacitance tolerance ..... ± 20 %
- Tolérance d'inductivité / Inductivity tolerance ..... -30% à/to +50%
- Courant de fuite / Leakage current ..... < 2 x 0,21 mA (250 V – 50 Hz)

**Tensions d'essais / Test Voltages**

Durée / Time	Cx2	Cy2
2 s	1625 V dc	2700 V dc
Tension de choc / Impact voltage 1,2/50 µs	3 kV	5 kV
2000 Vac pendant une minute contre le boîtier / 2000 Vac during one minute in contact with the case		



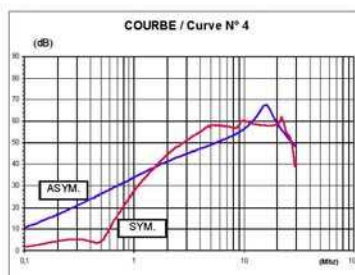
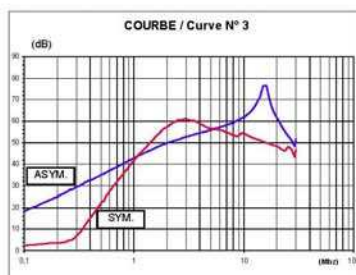
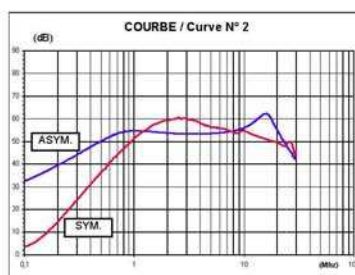
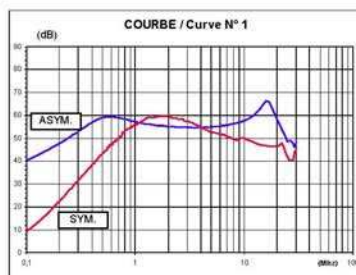
**Schéma / Circuit diagram**



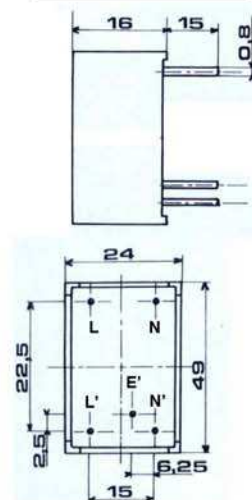
Courant nominal à 40°C / Nominal current at 40°C	Inductance (mH)	N° courbe / Curve	Homologations	Code / Part number
0,8 A	2 x 20	1	-	37790314
1 A	2 x 11	2	-	37790324
3 A	2 x 2	3	-	37790334
6 A	2 x 0,8	4	-	37790344

Présentation : Boîtier plastique fermé par résine – Sortie : fil de cuivre étamé Ø 0,8mm pour C.I.  
Presentation : Plastic case sealed with resin – Output : tinned copper Ø 0,8mm for P.C.B.

**Courbes d'atténuation / Attenuation Curves**



**Dimensions du boîtier / Case dimensions**



Vue côté picots / P.C.B. side

DEM Manufacturing, Deltron Emcon House, Hargreaves Way,  
Sawcliffe Industrial Park, Scunthorpe, North Lincolnshire. DN15 8RF  
Tel: +44 (0) 1724 273200 Email: sales@dem-uk.com www.dem-uk.

