



Caractéristiques / Characteristics

Condensateurs / Capacitors : X2Y2

- Tension nominale /
Rated voltage..... 250 Vac – 50/60 Hz
- Plage des températures
Temperature range..... -25°C à/to +85°C
- Classe d'utilisation /
Utilization class : (DIN 40040)..... HPF
(CEI/IEC)..... 25 / 085 /21
- Tolérance de capacité /
Capacitance tolerance..... ± 20 %
- Tolérance d'inductivité /
Inductivity tolerance..... -30% à/to +50%
- Courant de fuite /
Leakage current < 2 x 0,21 mA (250 V – 50 Hz)

Tensions d'essais / Test Voltages

Durée / Time	Cx2	Cy2
2 s	1625 V dc	2700 V dc
Tension de choc / Impact voltage 1,2/50 µs	3 kV	5 kV
2000 Vac pendant une minute contre le boîtier / 2000 Vac during one minute in contact with the case		

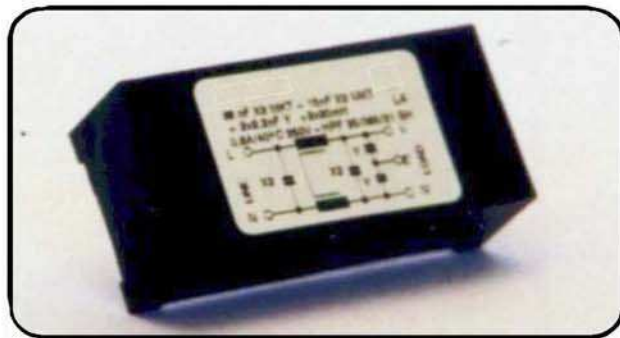
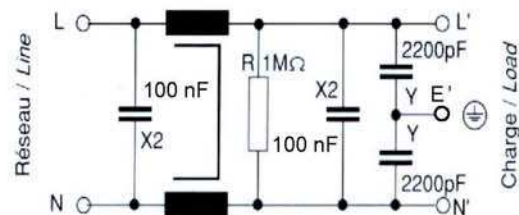


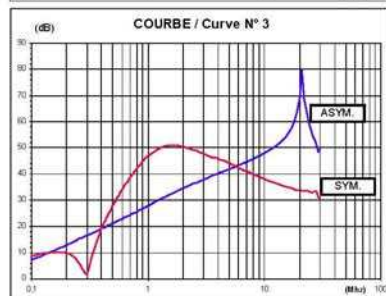
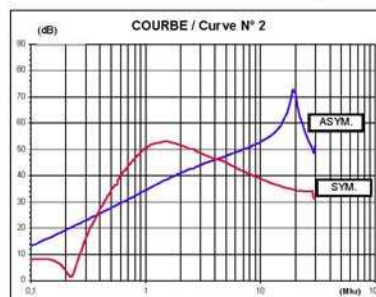
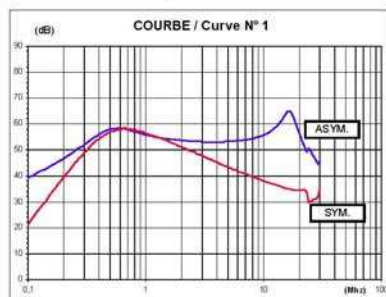
Schéma / Circuit diagram



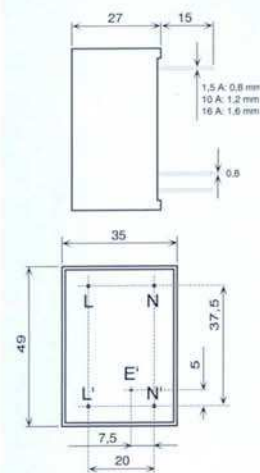
Courant nominal à 40°C Nominal current at 40°C	Inductance (mH)	N° courbe Curve	Homologations	Code Part number
1,5 A	2 x 20	1	-	37790414
10 A	2 x 1	2	-	37790454
16 A	2 x 0,47	3	-	37790464

Présentation : Boîtier plastique fermé par résine – Sortie : fil de cuivre étamé
Presentation : Plastic case sealed with resin – Output : tinned copper

Courbes d'atténuation / Attenuation Curves



**Dimensions du boîtier /
Case dimensions**



Vue côté picots / P.C.B. side

DEM Manufacturing, Deltron Emcon House, Hargreaves Way,
Sawcliffe Industrial Park, Scunthorpe, North Lincolnshire. DN15 8RF
Tel: +44 (0) 1724 273200 Email: sales@dem-uk.com www.dem-uk.

