



Caractéristiques / Characteristics

Condensateurs / Capacitors : X2Y2

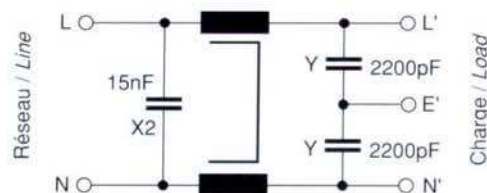
- Tension nominale / Rated voltage 250 Vac – 50/60 Hz
- Plage des températures / Temperature range -25°C à/to +85°C
- Classe d'utilisation / Utilization class : (DIN 40040) HPF (CEI/IEC) 25 / 085 /21
- Tolérance de capacité / Capacitance tolerance ± 20 %
- Tolérance d'inductivité / Inductivity tolerance -30% à/to +50%
- Courant de fuite / Leakage current < 2 x 0,21 mA (250 V – 50 Hz)

Tensions d'essais / Test Voltages

Durée / Time	Cx2	Cy2
2 s	1625 V dc	2700 V dc
Tension de choc / Impact voltage 1,2/50 µs	3 kV	5 kV
2000 Vac pendant une minute contre le boîtier / 2000 Vac during one minute in contact with the case		



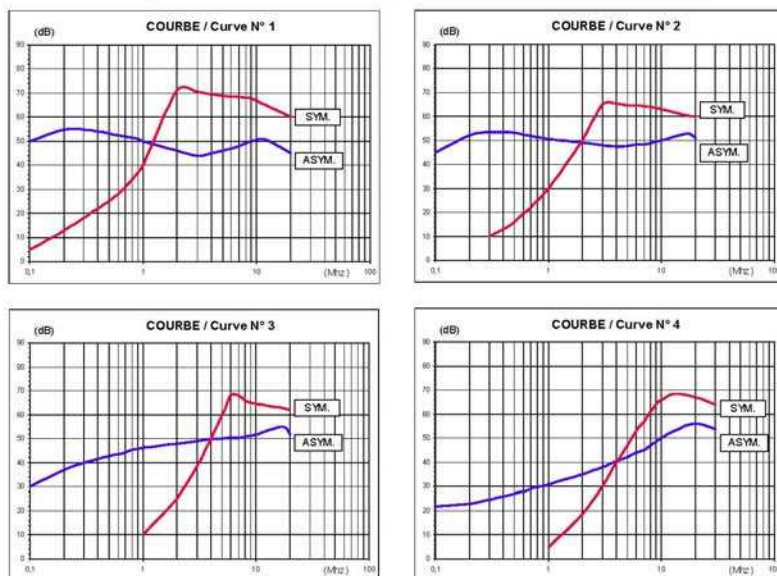
Schéma / Circuit diagram



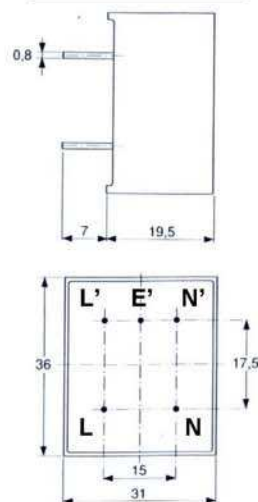
Courant nominal à 40°C / Nominal current at 40°C	Inductance (mH)	N° courbe / Curve	Homologations	Code / Part number
0,5 A	2 x 24	1	UL	37790214
1 A	2 x 11	2	UL	37790224
3 A	2 x 2	3	UL	37790234
6 A	2 x 0,8	4	UL	37790244

Présentation : Boîtier plastique fermé par résine – Sortie : fil de cuivre étamé Ø 0,8mm pour C.I.
Presentation : Plastic case sealed with resin – Output : tinned copper Ø 0,8mm for P.C.B.

Courbes d'atténuation / Attenuation Curves



Dimensions du boîtier / Case dimensions



Vue côté picots / P.C.B. side